



CULTURE DÉROBÉE  
« GRAINS »

**SOJA**



## Culture d'opportunité dans le Sud-Ouest

**Est-ce que j'implante un soja en dérobé ?  
Facteurs favorables**

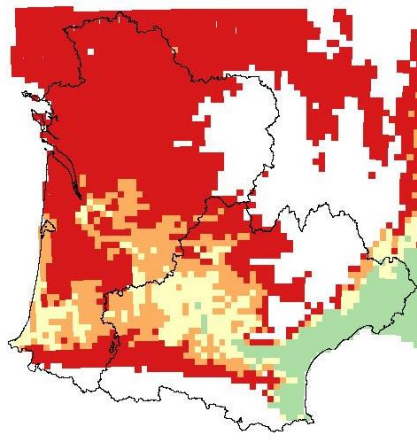
- ✓ Récolte précoce du précédent
- ✓ Semis rapide de la culture dérobée après la récolte du précédent
- ✓ Disponibilité d'une variété 00 ou 000 (semences de ferme ou certifiées)
- ✓ Irrigation possible
- ✓ Je suis situé dans le sud de la Nouvelle-Aquitaine ou en Occitanie, mon soja en dérobé peut effectuer son cycle complet

## Une date d'atteinte de la maturité qui sera de plus en plus précoce Permettant d'élargir le choix de variétés

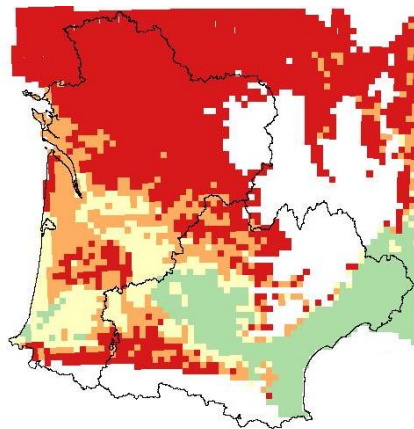
Date de récolte 8 années sur 10 pour une variété I semée le 20/06

**Modélisation en climat futur**

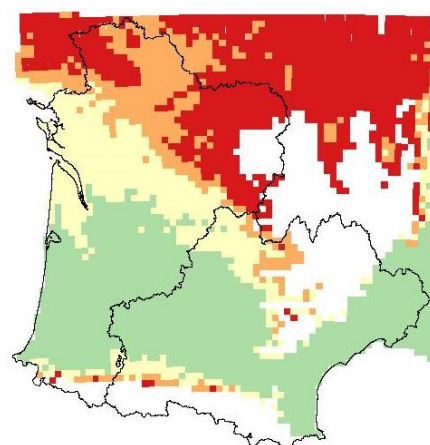
2000 - 2020



2020 - 2040



2040 - 2060



Maturité récolte

- [15 août - 15 sept. [
- [15 sept. - 20 oct. [
- [20 oct. - 01 nov. [
- [01 nov. - 11 nov. [
- [11 nov. - 31 déc. [

Cartes créées via le modèle SPA : Simple Phenology Algorithm  
par INRAE- UMR AGIR

## Exemple de conduites de culture réalisées sur des parcelles suivies

Itinéraires techniques réalisés dans l'Aude, le Gers et le Tarn

**Précédent** orge, colza semences ou blé dur

**Semis direct** au semoir monograine  
Entre 410 000 et 650 000 grains / ha

**Variétés** 000 : Herta PZO, ES Comandor, ES Senator, Asterix...

**Date de semis** de début juin au 1<sup>er</sup> juillet

**Désherbage chimique** antigraminées et antidyctylédones : Glyphosate, Pulsar 40, Stratos Ultra...*IFT de 0,47 à 1,55*

**Irrigation** de 105 mm à 250 mm

**Récolte** entre le 9 octobre et le 18 octobre

**Rendements obtenus : entre 10 et 29 q/ha**

**Rendement moyen : 20 q/ha**

Concerne 8 parcelles d'agriculteurs entre 2019 et 2022

**Semis direct**, semences de ferme  
600 000 gr/ha

**Désherbage chimique** 1 application  
d'herbicide 2L/ha

**Irrigation** 180 mm

### Cas-type avec coûts

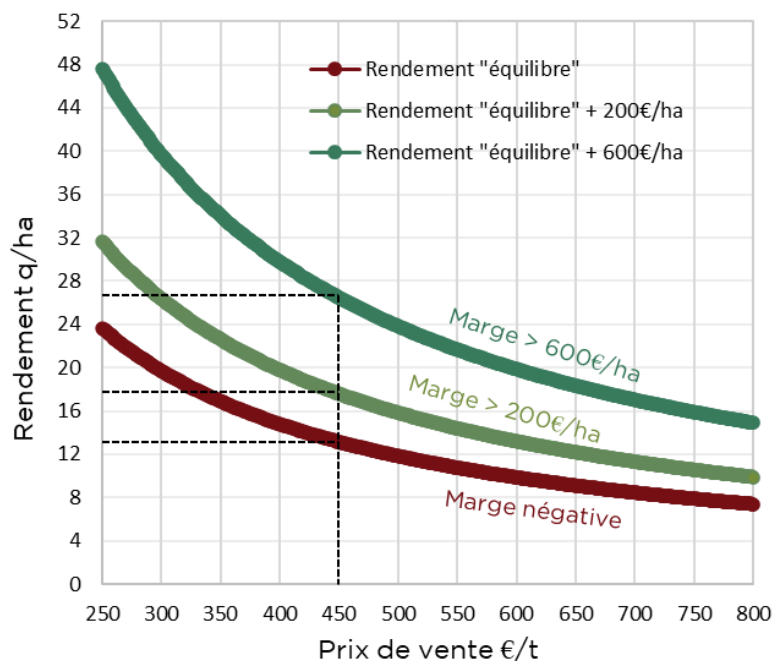
Charges fixées avec les prix moyens pratiqués entre 2019 et 2021

**Charges intrants + irrigation** 475 €/ha

**Charges mécanisation** 115 €/ha

Charges totales **590 €/ha**

## Rendements équilibre en fonction du prix de vente pour le cas-type



Le rendement équilibre est le rendement minimum qu'il faut récolter pour compenser les charges et obtenir une marge semi-nette nulle. Il est dépendant du prix de vente.

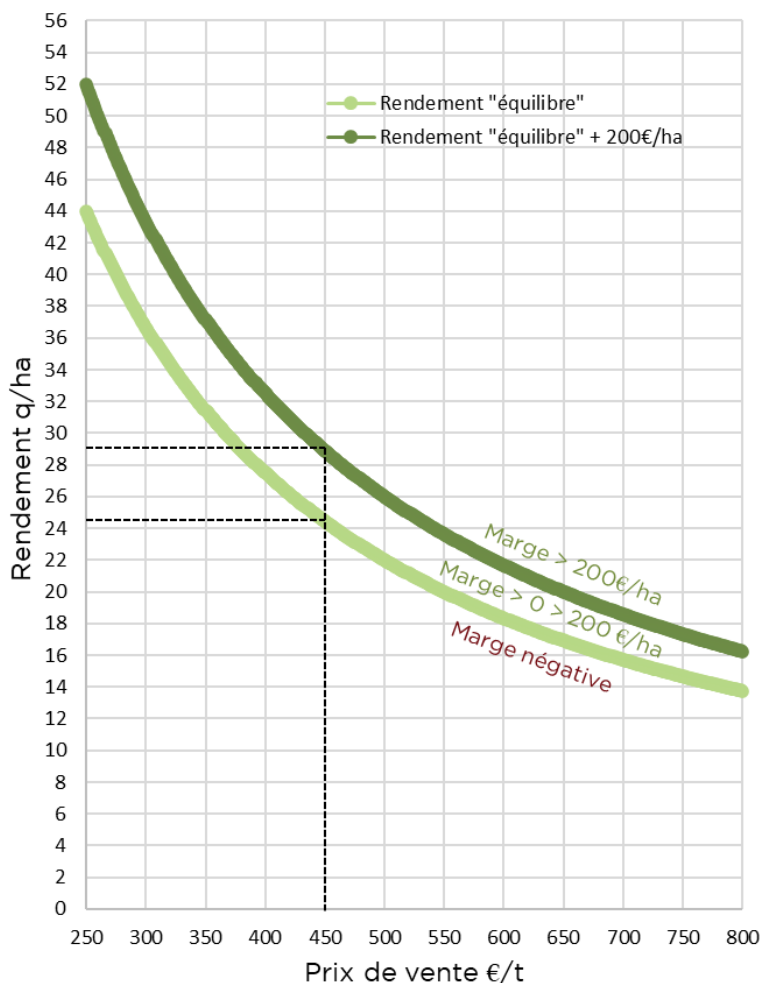
**Pour un prix de 450 €/t :**

**Rendement équilibre : 13 q/ha**

**Rendement pour une marge de 200 €/ha : 18 q/ha**

**Rendement pour une marge de 600 €/ha : 27 q/ha**

## Réussite une année sur deux



**Réussite 1 année sur 2 : 1 année récoltée, 1 année non récoltée mais des charges engagées à compenser**

**Pour un prix de 450 €/t :**

**Rendement équilibre : 24,5 q/ha**

**Rendement pour une marge de 200 €/ha : 29 q/ha**

Pour l'obtention d'une marge semi-nette de 200 €/ha avec un prix de 450 €/t le rendement de 29 q/ha l'année de la réussite est difficilement atteignable.

Ce cas est évitable avec un itinéraire technique sécurisé notamment en irriguant suffisamment la culture.