

Action 1 Campagne 2021 :

Analyse technico-économique des parcelles du réseau

Département : **Gers**

Suivi : **CA 32**

Sarrasin → Dérobé grains

Bilan technico-économique

	Sarrasin précédent blé tendre	
	ITK	Coûts €/ha
Travail du sol	2 déchaumages	44
Semis <i>(25 juillet)</i>	Combiné HR	40
	Semences de ferme	+
	60 kg/ha	24
Désherbage	./	0
Fertilisation	./	0
Irrigation	50	35
Récolte <i>(28 oct.)</i>	M-B	88
Rendement	10 q/ha	
Prix de vente	450 €/t	
Charges opé.	59 €/ha	
Charges mécanisation	172 €/ha	
Marge semi-nette	219 €/ha	
Temps de travail (traction)	2,7 h/ha <i>(hors Irr.)</i>	

Le sarrasin dans le réseau :

- 4 parcelles, 3 récoltées
- Rendements : 5 à 11 q/ha
- 2 avec irrigation
- 2 avec travail du sol



Charges variables uniquement !

Éléments minéraux	Exportations (kg/ha)	Bilans (kg/ha)
P2O5	6	-6
K2O	4	-4

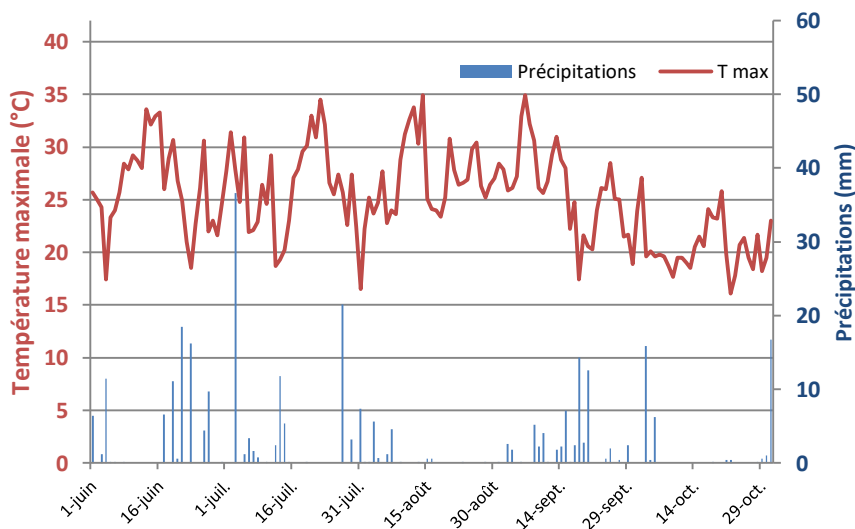
Si culture suivante de printemps : coût d'une CIPAN évité (≈ 80 €/ha)

Pas pris en compte dans le calcul ci-contre

Coûts moyens issus de : *Coût des Opérations Culturelles 2017 des Matériels Agricoles (APCA, 2017)*

Avec 10 q/ha la marge semi-nette (*hors main d'œuvre*) est positive et intéressante. Cela est néanmoins à relativiser avec le coût de revient réel de l'irrigation et avec le temps passé. Il faudrait également tenir compte des impacts éventuels sur la culture suivante.

Bilan climatique



Rappels des besoins du Sarrasin :

En eau : environ 150 mm

En températures : 1060 DJ (*base 6°C*)

Source : BRACONNIER R., GLANDARD J., 1952. Nouveau Larousse Agricole.

- Cumul 15/07 – 15/10 + IRR : **184**
→ suffisant pour le Sarrasin
- Cumul Degré-jours **25/07 - 28/10** : **1193 DJ** (*base 6° et 30°max*)
→ suffisant pour le Sarrasin

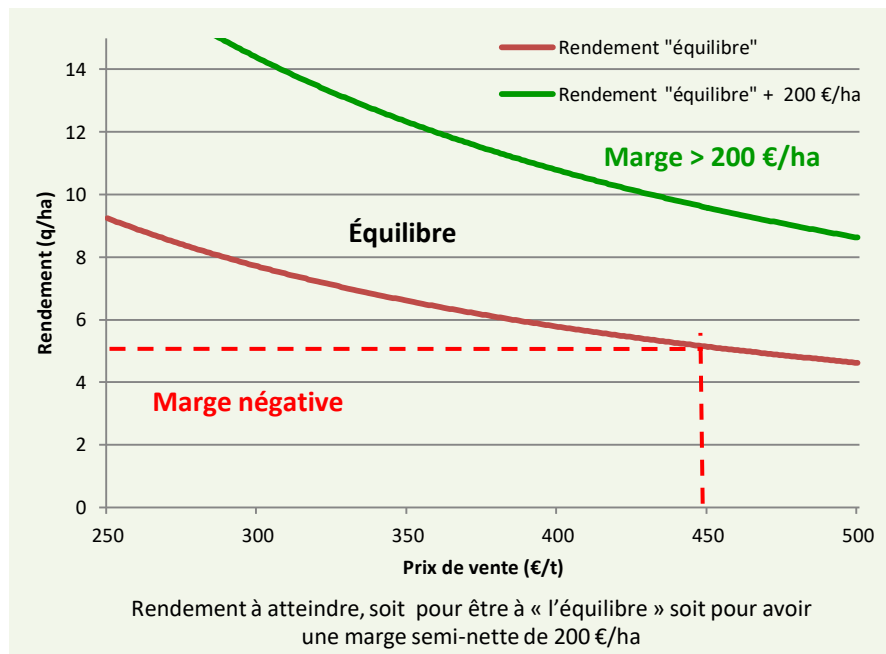
Cumuls de précipitations et températures max de 2021 (en mm) sur la station d'Auch

Perspectives économiques

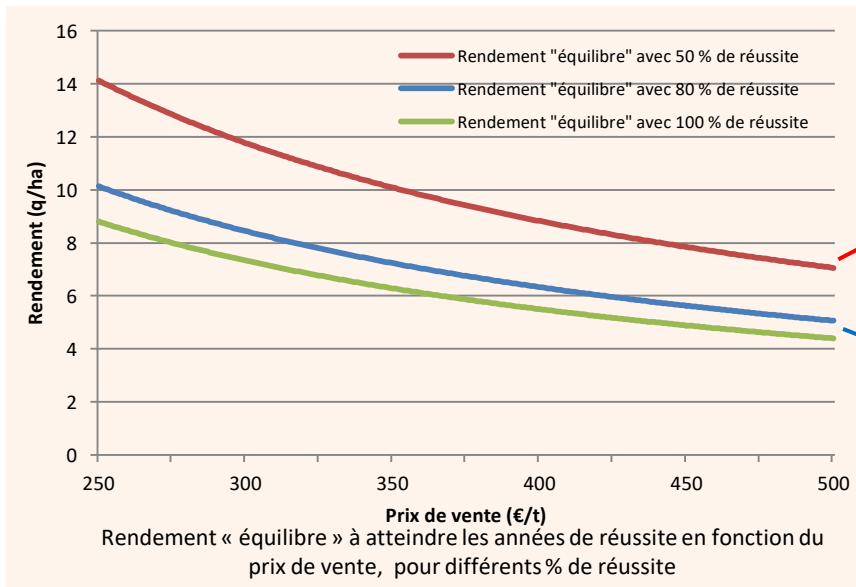
Le rendement « équilibre » est le rendement minimum qu'il faut récolter pour compenser les charges. Il est dépendant du prix de vente.

- Si prix = **450 €/t** :
 → équilibre à 5 q/ha
 → 200 €/ha de marge à 9,5 q/ha
➔ Marge possible si bon rendement

- Si prix = **350 €/t** :
 → équilibre à 7 q/ha
 → 200 €/ha de marge à 12 q/ha
➔ Peu ou pas de marge



Si la culture dérobée n'est pas récoltée tous les ans, il faut tenir compte du % de réussite pour estimer une rentabilité pluriannuelle. Les années de réussite doivent permettre de compenser les charges engagées lors des années d'échec.



Pour atteindre l'équilibre à un prix de 450 €/t :

Si réussite **5 années sur 10** : 8 q/ha
 ☞ **Atteignable mais peu de marge**

Si réussite **8 années sur 10** : 5,5 q/ha
 ☞ **Atteignable et marge possible**

En considérant que 10 q/ha est le rendement atteignable chaque année de réussite, et que les charges sont identiques chaque année (*hors récolte*), la culture dérobée de sarrasin permet d'avoir 200 € de marge en moyenne, à partir d'un taux de réussite de 9 à 10 années sur 10 (*avec prix = 450 €/t*).

Le choix d'une marge de 200 €/ha est arbitraire et à ajuster par l'agriculteur en fonction de ce qu'il considère comme acceptable pour le temps passé.

