

Action 1 Campagne 2022 :

Analyse technico-économique des parcelles du réseau

Département :
Charente-Maritime

Suivi : **CA 17-79**

Sarrasin → Dérobé grains

Bilan technico-économique

	Sarrasin précédent pois potager	
	ITK	Coûts €/ha
Travail du sol	./	0
Semis	Semis TCS	30
(variété Harpe, 26 juin)	Semences de ferme	+
	30 kg/ha	12
Désherbage	./	0
Ravageurs	./	0
Irrigation	./	0
Récolte (11 oct.)	M-B	90
Rendement	5 q/ha	
Prix de vente	400 €/t	
Charges opé.	12 €/ha	
Charges mécanisation	132 €/ha	
Marge semi-nette	68 €/ha	
Temps de travail (traction)	1,2 h/ha	

Le sarrasin dans le réseau 2022 :

- 2 parcelles
- Rendements : 1 récoltée 5q/ha

Si semences certifiées : coût ≈ 70 €/ha

Éléments minéraux	Exportations (kg/ha)	Bilans (kg/ha)
P2O5	3	-3
K2O	2	-2

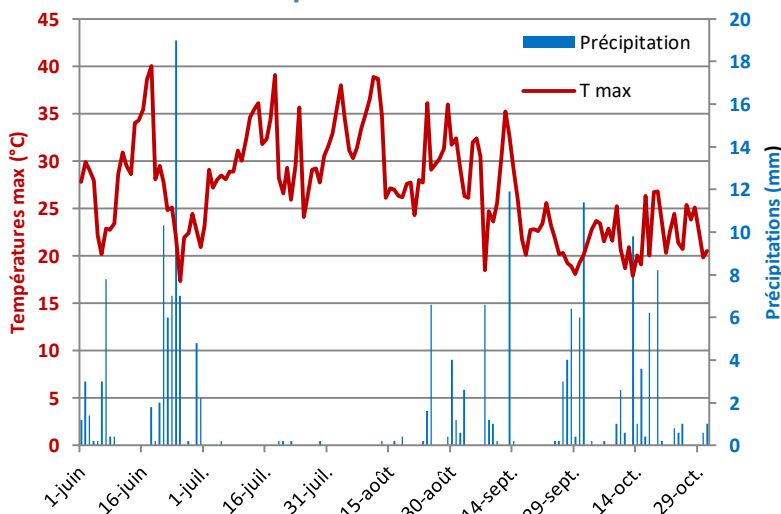
Si culture suivante de printemps : coût d'une CIPAN évité (≈ 90 €/ha)

Pas pris en compte dans le calcul ci-contre

Coûts moyens issus de : Coût des Opérations Culturelles 2012/22 des Matériels Agricoles (APCA, 2022)

La marge semi-nette est (hors main d'œuvre) est positive. En absence d'irrigation les charges engagées sont faibles, mais la probabilité de récolter est diminuée. Il faudrait aussi tenir compte des impacts éventuels sur la culture suivante (*baisse ou hausse de rendement, modification de l'ITK...*).

Bilan climatique



Températures max. et cumuls de précipitations journaliers de 2020 (station de Nuillé-sur-Boutonne)

Rappels des besoins du Sarrasin :

- En eau : environ 150 mm
- En températures : 1060 DJ (*base 6°C*)

Source : BRACONNIER R., GLANDARD J., 1952. Nouveau Larousse Agricole.

- Cumul 15/06 – 15/09 : **100 mm**
→ **Insuffisant pour un bon rendement**

Les pluies de juin ont permis au sarrasin de bien lever. Mais l'absence de pluies entre le 1^{er} juillet et le 20 août et les pics de températures, ont pénalisé son développement pendant la floraison.

Perspectives économiques

Le rendement « équilibre » est le rendement minimum qu'il faut récolter pour compenser les charges. Il est dépendant du prix de vente.

Si prix = **300 €/t** :

→ équilibre à 4,5 q/ha

→ 200 €/ha de marge à 11 q/ha

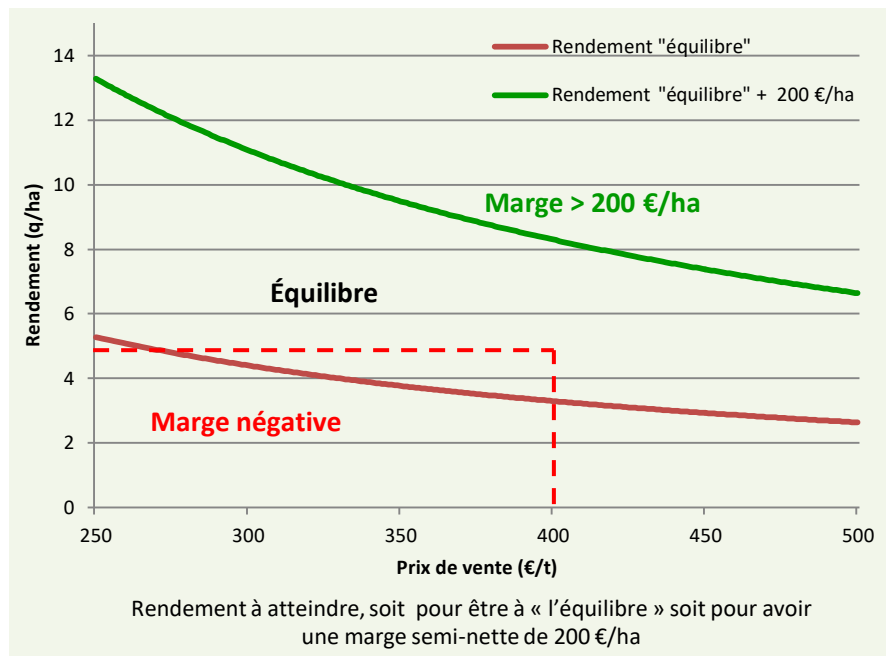
➔ **équilibre atteignable**
mais marge faible

Si prix = **400 €/t** :

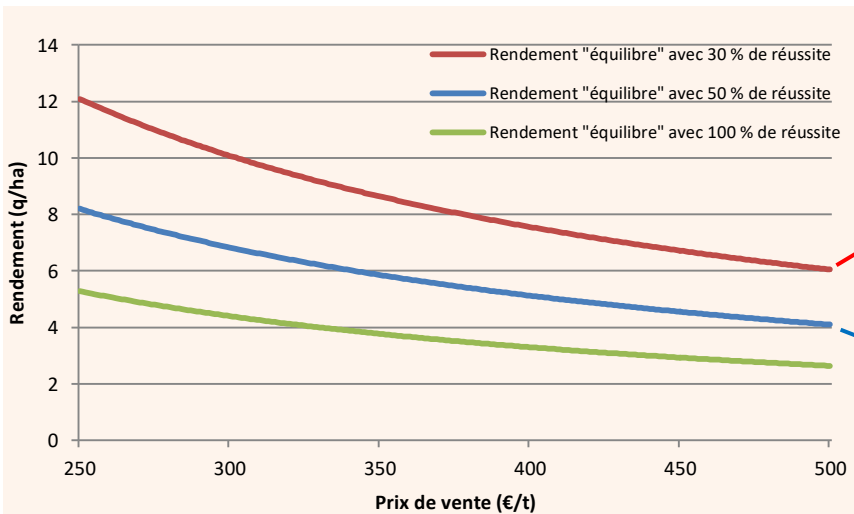
→ équilibre à 3 q/ha

→ 200 €/ha de marge à 8,5 q/ha

➔ **Marge possible**



Si la culture dérobée n'est pas récoltée tous les ans, il faut tenir compte du % de réussite pour estimer une rentabilité pluriannuelle. Les années de réussite doivent permettre de compenser les charges engagées lors des années d'échec.



Pour atteindre l'équilibre à un prix de 400 €/t :

Si réussite **3 années sur 10** : 7,5 q/ha
☞ **atteignable mais marge faible**

Si réussite **5 années sur 10** : 5 q/ha
☞ **Atteignable et marge possible**

Rendement « équilibre » à atteindre les années de réussite en fonction du prix de vente, pour différents % de réussite

% de réussite et d'échecs obtenus lors de l'étude de 2018, avec les données climatiques 1990-2017 de la station de Saintes (semis 05/07) :

- Rdt = X : 18 % Semis 25/06 : ⇒ 4%
- Rdt = X/2 : 57 % ⇒ 64%
- Rdt = 0 : 25 % ⇒ 32%

X correspond au rendement atteignable lors d'une année de réussite.

Graphique ci-contre : à un prix de 400 €/t, l'agriculteur doit récolter au moins 10 q/ha (rdt X) les années de réussite pour atteindre l'équilibre pluriannuel.

