

Action 1 Campagne 2022 :

Analyse technico-économique des parcelles du réseau

Département : **Aude**

Suivi : **CA 11**

Tournesol → Dérobé grains

Bilan technico-économique

	Tournesol précédent blé dur	
	ITK	Coûts €/ha
Travail du sol	Labour + rotavator	107
Semis <i>(variété SY ARCO, 28 juin)</i>	Monograine Semences certifiées 72 000 gr/ha	30 + 108
Désherbage	Binage	20
Fertilisation	./	0
Irrigation	163 mm	326
Récolte (19 oct.)	M-B	90
Rendement	24 q/ha	
Prix de vente	650 €/t	
Charges opé.	434 €/ha	
Charges mécanisation	247 €/ha	
Marge semi-nette	877 €/ha	
Temps de travail (traction)	3,2 h/ha (hors Irr.)	

Le Tournesol dans le réseau 2022 :

- 14 parcelles suivies
- 14 parcelles récoltées
- 1 à 24 q/ha
- 1 en semis direct
- 11 avec irrigation



Charges variables uniquement !

Éléments minéraux	Exportations (kg/ha)	Bilans (kg/ha)
P2O5	29	-29
K2O	26	-26

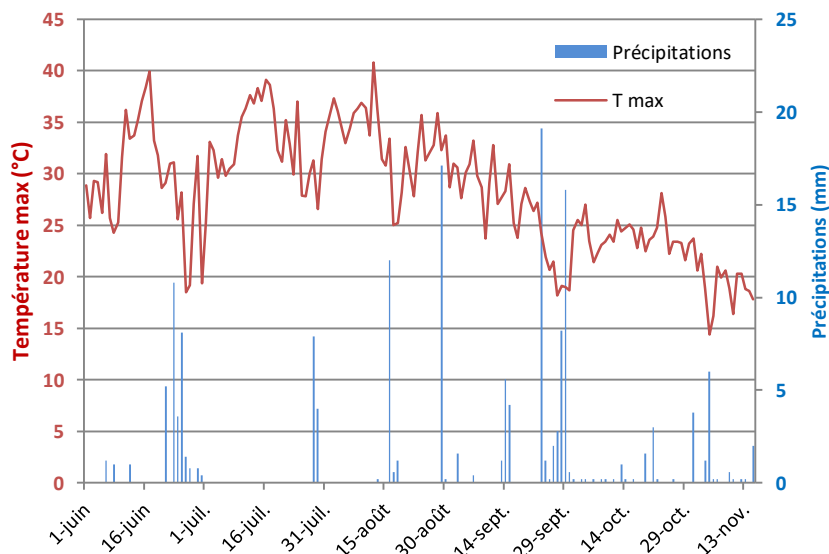
Si culture suivante de printemps : coût d'une CIPAN évité (≈ 90 €/ha)

Pas pris en compte dans le calcul ci-contre

Coûts moyens issus de : Coût des Opérations Culturelles 2022 des Matériels Agricoles (APCA, 2022)

La marge semi-nette (*hors main d'œuvre*) est positive et peut constituer un très bon complément de revenu. Il faudrait néanmoins tenir compte du coût de revient réel de l'irrigation et des impacts éventuels sur la culture suivante (*baisse ou hausse de rendement, modification de l'ITK...*).

Bilan climatique



Températures max. et cumuls de précipitations journaliers de 2022 (station de Castelnaudary)

Rappels des besoins du Tournesol :

En eau : 170 mm dont 25 à floraison
En températures : 1400 DJ (base 6°C)

Source : Mémoire « Faisabilité de cultiver 3 cultures en 2 ans », H. Calleweart, CRANA, 2016

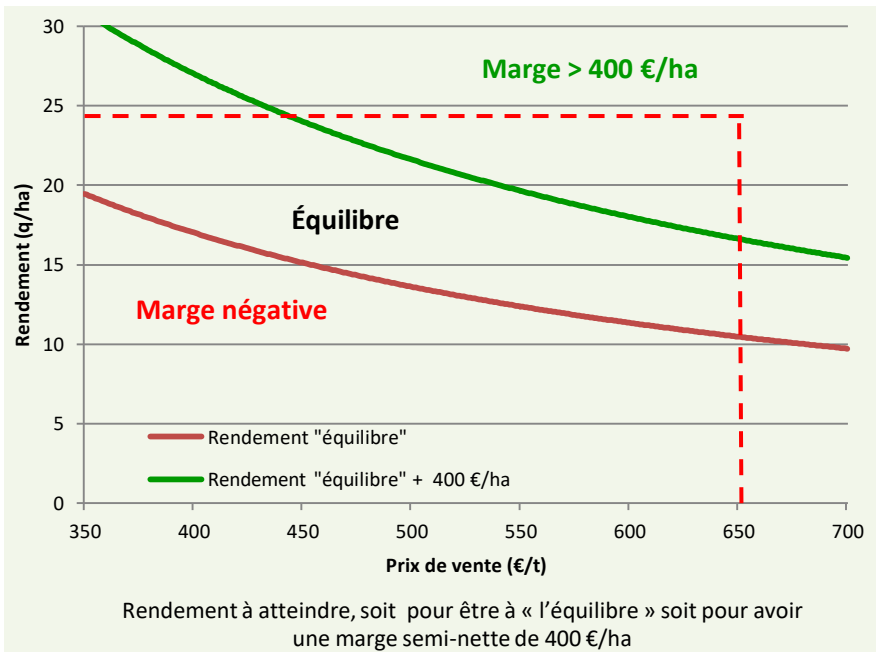
- Cumul 15/06 – 15/09 + IRR : **256 mm**
→ suffisant pour le tournesol
- Cumul Degré-jours **28/06 - 19/10** :
1846 DJ (base 6° et 30°max)
→ suffisant pour le tournesol

Perspectives économiques

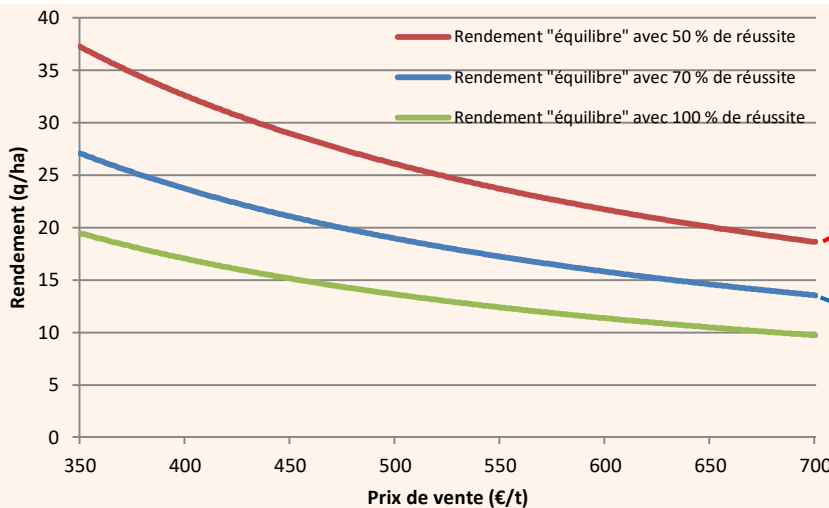
Le rendement « équilibre » est le rendement minimum qu'il faut récolter pour compenser les charges. Il est dépendant du prix de vente.

- Si prix = 650 €/t :
 → équilibre à 11 q/ha
 → 400 €/ha de marge à 17 q/ha
➔ Marge intéressante possible

- Si prix = 400 €/t :
 → équilibre à 17 q/ha
 → 400 €/ha de marge à 27 q/ha
➔ Atteignable mais peu de marge



Si la culture dérobée n'est pas récoltée tous les ans, il faut tenir compte du % de réussite pour estimer une rentabilité pluriannuelle. Les années de réussite doivent permettre de compenser les charges engagées lors des années d'échec.



Pour atteindre l'équilibre à un prix de 650 €/t :

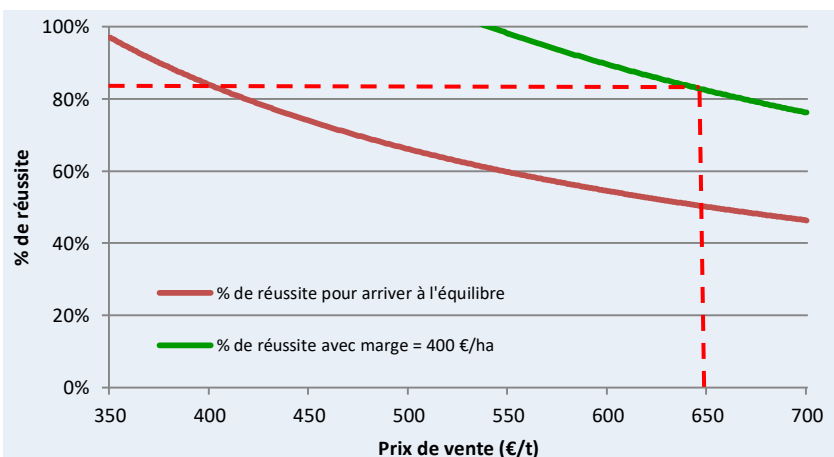
Si réussite 5 années sur 10 : 20 q/ha
 ☞ Atteignable mais pas de marge

Si réussite 7 années sur 10 : 14 q/ha
 ☞ Atteignable et marge possible

Rendement « équilibre » à atteindre les années de réussite en fonction du prix de vente, pour différents % de réussite

En considérant que 20 q/ha est le rendement atteignable chaque année de réussite, et que les charges sont identiques chaque année (*hors récolte*), la culture dérobée de tournesol permet d'avoir une marge de 400 €/ha en moyenne pluriannuelle si le taux de réussite est de 8 années sur 10 (*avec prix = 650 €/t*).

Le choix d'une marge de 400 €/ha est arbitraire et à ajuster par l'agriculteur en fonction de ce qu'il considère comme acceptable pour le temps passé.



% de réussite nécessaire pour atteindre l'objectif de marge en fonction du prix de vente, pour un rendement d'une année de réussite égal à 20 q/ha