

Action 1 Campagne 2022 :

Analyse technico-économique des parcelles du réseau

Département : **Aude**

Suivi : **CA 11**

Tournesol → Dérobé grains

Bilan technico-économique

	Tournesol précédent blé dur	
	ITK	Coûts €/ha
Travail du sol	2 covercrop	68
Semis (03 juil.)	Monograine Semences certifiées 72 000 gr/ha	30 + 108
Dés herbage	Foly R 1l/ha Binage	61
Fertilisation	./	0
Irrigation	60 mm	120
Récolte (10 nov.)	M-B	90
Rendement	8 q/ha	
Prix de vente	640 €/t	
Charges opé.	261 €/ha	
Charges mécanisation	216 €/ha	
Marge semi-nette	35 €/ha	
Temps de travail (traction)	2,4 h/ha (hors Irr.)	

Coûts moyens issus de : Coût des Opérations Culturelles 2022 des Matériels Agricoles (APCA, 2022)

Le Tournesol dans le réseau 2022 :

- 14 parcelles suivies
- 14 parcelles récoltées
- 1 à 24 q/ha
- 1 en semis direct
- 11 avec irrigation



IFT = 0,4



Charges variables uniquement !

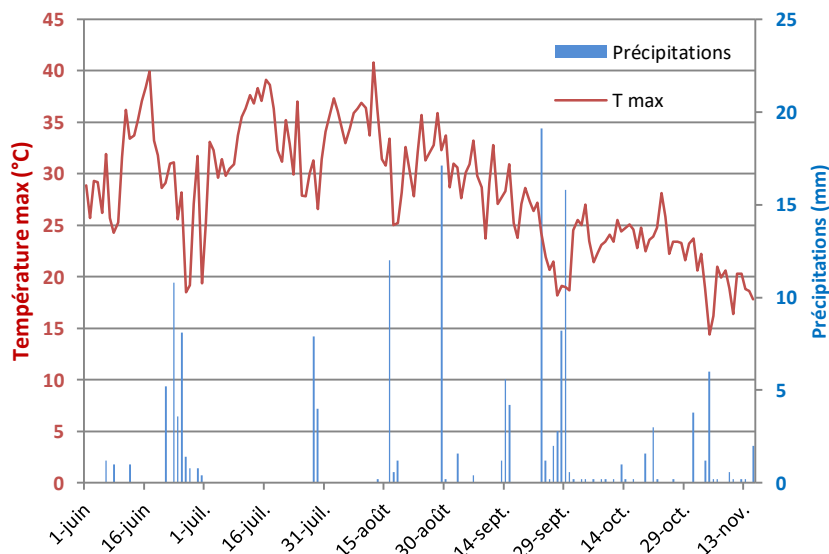
Éléments minéraux	Exportations (kg/ha)	Bilans (kg/ha)
P2O5	10	-10
K2O	8	-8

Si culture suivante de printemps : coût d'une CIPAN évité (≈ 90 €/ha)

Pas pris en compte dans le calcul ci-contre

La marge semi-nette (*hors main d'œuvre*) est positive mais faible. Le rendement ne permet d'obtenir une marge correcte malgré le prix de vente élevé. Il faudrait aussi tenir compte du coût de revient réel de l'irrigation et des impacts éventuels sur la culture suivante.

Bilan climatique



Températures max. et cumuls de précipitations journaliers de 2022 (station de Castelnau-dary)

Rappels des besoins du Tournesol :

En eau : 170 mm dont 25 à floraison
En températures : 1400 DJ (base 6°C)

Source : Mémoire « Faisabilité de cultiver 3 cultures en 2 ans », H. Calleweart, CRANA, 2016

- Cumul 15/06 – 15/09 + IRR : **147 mm**
→ insuffisant pour le tournesol
- Cumul Degré-jours **03/07 - 10/11** :
2014 DJ (base 6° et 30°C max)
→ suffisant pour le tournesol

Perspectives économiques

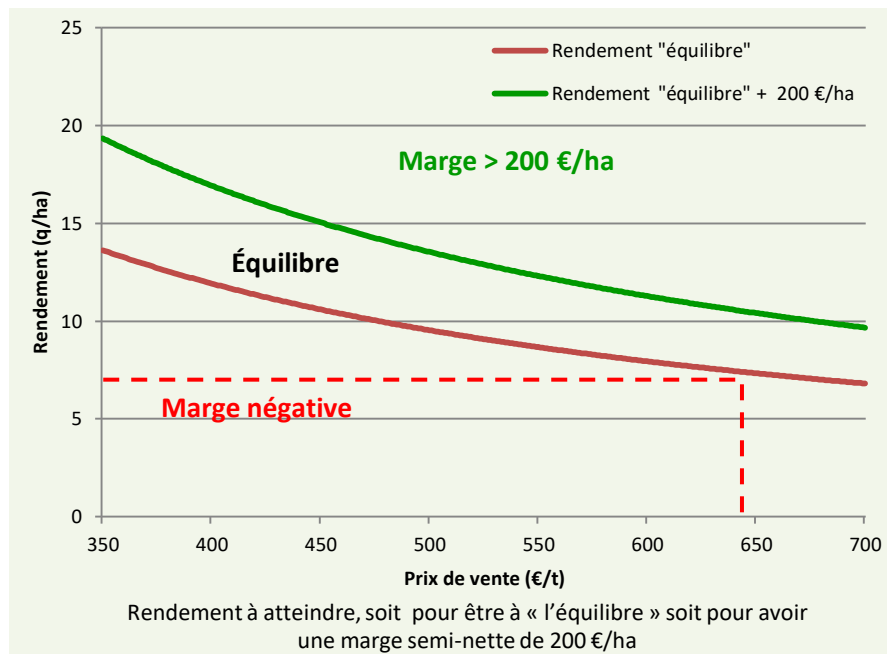
Le rendement « équilibre » est le rendement minimum qu'il faut récolter pour compenser les charges. Il est dépendant du prix de vente.

- Si prix = **640 €/t** :
 → équilibre à 7,5 q/ha
 → 200 €/ha de marge à 11 q/ha

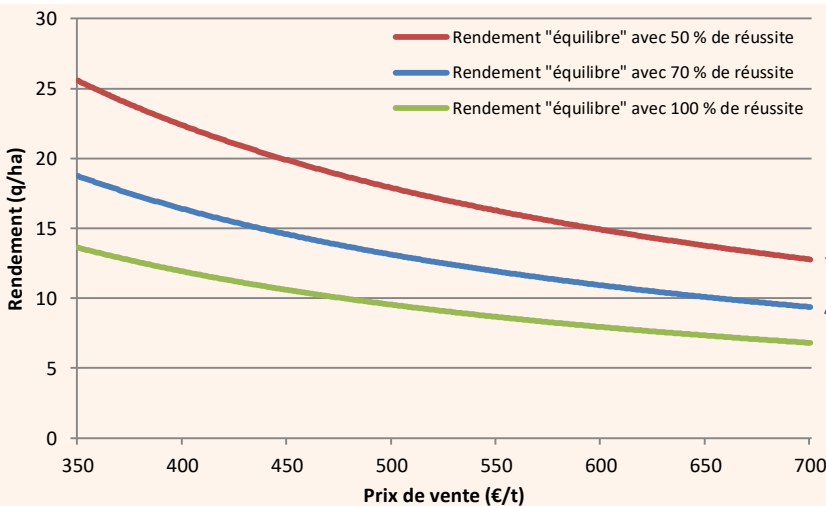
➔ **Marge possible**

- Si prix = **400 €/t** :
 → équilibre à 12 q/ha
 → 200 €/ha de marge à 17 q/ha

➔ **pas de marge**



Si la culture dérobée n'est pas récoltée tous les ans, il faut tenir compte du % de réussite pour estimer une rentabilité pluriannuelle. Les années de réussite doivent permettre de compenser les charges engagées lors des années d'échec.



Pour atteindre l'équilibre à un prix de 640 €/t :

Si réussite **5 années sur 10** : 14 q/ha

☞ **Pas atteignable**

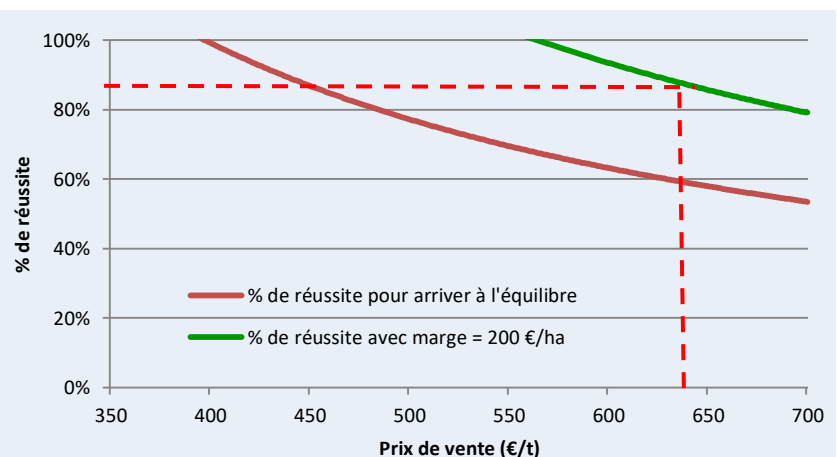
Si réussite **7 années sur 10** : 11 q/ha

☞ **Atteignable mais pas de marge**

Rendement « équilibre » à atteindre les années de réussite en fonction du prix de vente, pour différents % de réussite

En considérant que 12 q/ha est le rendement atteignable chaque année de réussite, et que les charges sont identiques chaque année (*hors récolte*), la culture dérobée de tournesol permet d'avoir une marge de 200 €/ha en moyenne pluriannuelle si le taux de réussite est de 9 années sur 10 (*avec prix = 640 €/t*).

Le choix d'une marge de 200 €/ha est arbitraire et à ajuster par l'agriculteur en fonction de ce qu'il considère comme acceptable pour le temps passé.



% de réussite nécessaire pour atteindre l'objectif de marge en fonction du prix de vente, pour un rendement d'une année de réussite égal à 12 q/ha