

Action 1 Campagne 2022 :

Analyse technico-économique des parcelles du réseau

Département : **Gers**

Suivi : **CA 32**

Tournesol → Dérobé grains

Bilan technico-économique

	Tournesol précédent blé	
	ITK	Coûts €/ha
Travail du sol	./	0
Semis <i>(variété SY ARCO, 23 juin)</i>	Monograine Semences certifiées 75 000 gr/ha	30 + 112
Dés herbage	./	0
Fertilisation	./	0
Irrigation	25 mm	50
Récolte (25 oct.)	M-B	90
Rendement	1 q/ha	
Prix de vente	650 €/t	
Charges opé.	162 €/ha	
Charges mécanisation	120 €/ha	
Marge semi-nette	-217 €/ha	
Temps de travail (traction)	1,4 h/ha (hors Irr.)	

Coûts moyens issus de : Coût des Opérations Culturelles 2022 des Matériels Agricoles (APCA, 2022)

La marge semi-nette (*hors main d'œuvre*) est négative à cause du faible rendement. Le manque d'eau et les fortes températures de juillet ont fortement impacté le développement du tournesol. 2 tours d'eau supplémentaires auraient pu permettre de satisfaire ses besoins.

Le Tournesol dans le réseau 2022 :

- 14 parcelles suivies
- 14 parcelles récoltées
- 1 à 26 q/ha
- 1 en semis direct
- 11 avec irrigation



➔ présence importante d'adventices



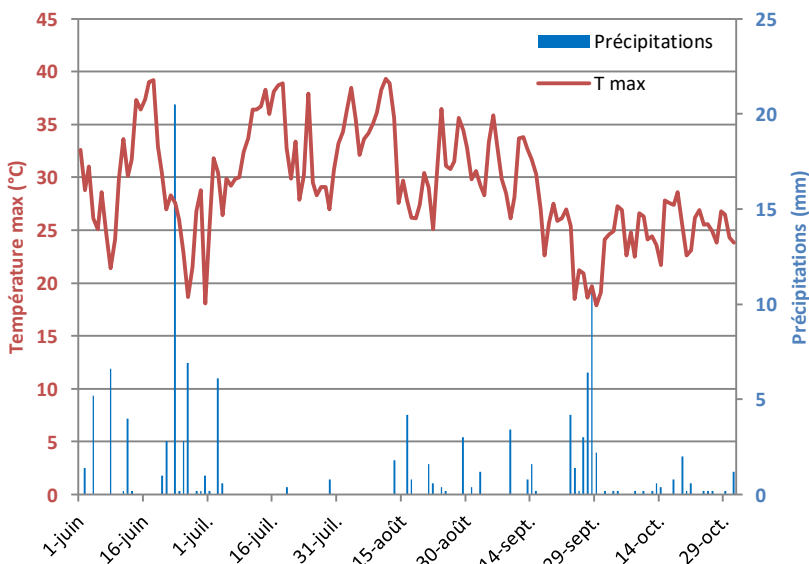
Charges variables uniquement !

Éléments minéraux	Exportations (kg/ha)	Bilans (kg/ha)
P2O5	2	-2
K2O	2	-2

➔ Si culture suivante de printemps : coût d'une CIPAN évité (≈ 90 €/ha)

Pas pris en compte dans le calcul ci-contre

Bilan climatique



Températures max. et cumuls de précipitations journaliers de 2022 (station d'Auch)

Rappels des besoins du Tournesol :

En eau : 170 mm dont 25 à floraison
En températures : 1400 DJ (base 6°C)

Source : Mémoire « Faisabilité de cultiver 3 cultures en 2 ans », H. Calleweart, CRANA, 2016

- Cumul 15/06 – 15/09 + IRR : **90 mm**
→ **Insuffisant pour le tournesol**
- Cumul Degré-jours **23/06 - 25/10** :
1890 DJ (base 6° et 30°max)
→ **suffisant pour le tournesol**

Perspectives économiques

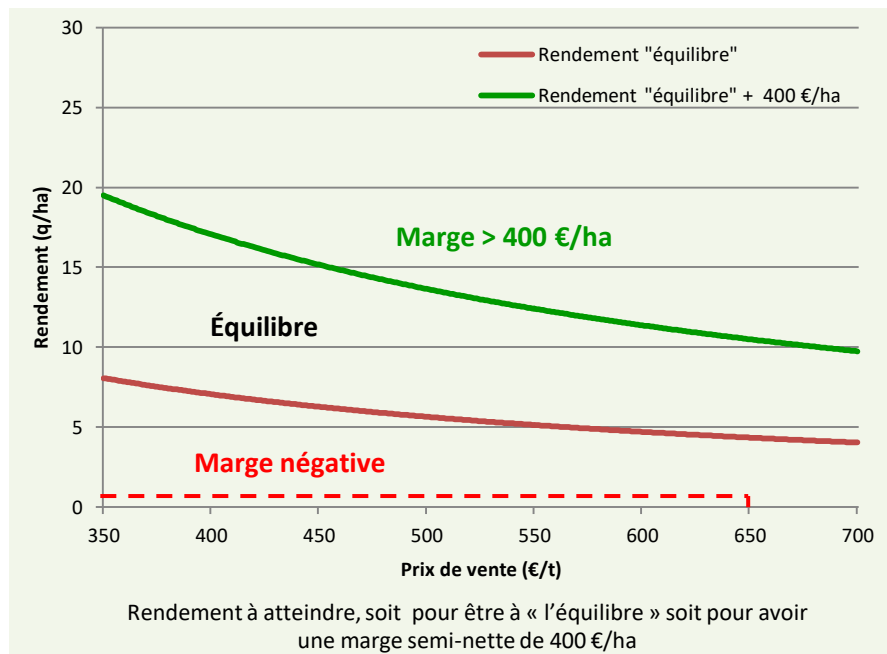
Le rendement « équilibre » est le rendement minimum qu'il faut récolter pour compenser les charges. Il est dépendant du prix de vente.

- Si prix = 650 €/t :
→ équilibre à 4 q/ha
→ 400 €/ha de marge à 11 q/ha

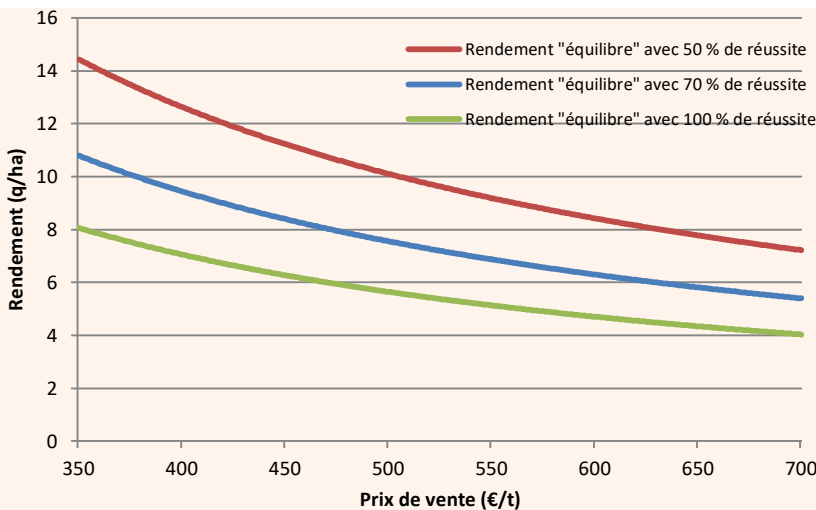
➔ **Marge possible**

- Si prix = 400 €/t :
→ équilibre à 7 q/ha
→ 400 €/ha de marge à 17 q/ha

➔ **Atteignable mais peu de marge**



Si la culture dérochée n'est pas récoltée tous les ans, il faut tenir compte du % de réussite pour estimer une rentabilité pluriannuelle. Les années de réussite doivent permettre de compenser les charges engagées lors des années d'échec.



Rendement « équilibre » à atteindre les années de réussite en fonction du prix de vente, pour différents % de réussite

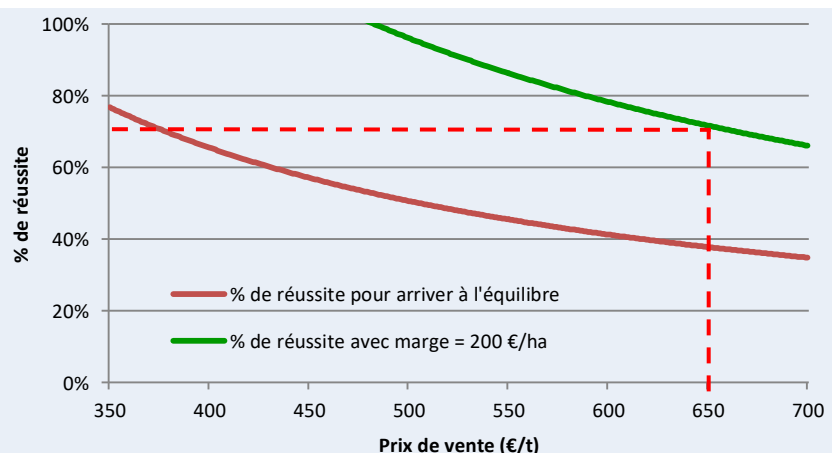
Pour atteindre l'équilibre à un prix de 650 €/t :

Si réussite **5 années sur 10** : 8 q/ha
☞ **Atteignable mais peu de marge**

Si réussite **7 années sur 10** : 6 q/ha
☞ **Atteignable et marge possible**

En considérant que 10 q/ha est le rendement atteignable chaque année de réussite, et que les charges sont identiques chaque année (*hors récolte*), la culture dérochée de tournesol permet d'avoir une marge de 200 €/ha en moyenne pluriannuelle si le taux de réussite est d'au moins 7 années sur 10 (*avec prix = 650 €/t*).

Le choix d'une marge de 200 €/ha est arbitraire et à ajuster par l'agriculteur en fonction de ce qu'il considère comme acceptable pour le temps passé.



% de réussite nécessaire pour atteindre l'objectif de marge en fonction du prix de vente, pour un rendement d'une année de réussite égal à 10 q/ha