

ADOPTE

Accompagner la DémultiplicatiOn de PraTiques Agro-écologiques Éprouvées
les couverts végétaux

Présentation du projet



Objectifs du projet

Projet Casdar Démultiplication (lauréat AAP 2022)

« **A**ccompagner la **D**émultiplicati**O**n de **P**ra**T**iques **A**gro-écologiques **É**prouvées »



Objectif
du projet
ADOPTAÉ

Favoriser l'**appropriation et le déploiement massif**

par les conseillers et agriculteurs

de **pratiques agro-écologiques éprouvées** (= PAEE)

définies et ciblées par filière et territoires

▶▶ **Conforter la transition agro-écologique des exploitations
en Nouvelle-Aquitaine et Occitanie**

ADOPTAÉ c'est...

▶▶ PAEE / cas d'application :

les couverts végétaux, sur 2 filières



GCPE



Viticulture



▶▶ Favoriser le déploiement des couverts végétaux, en GCPE et Vigne, sur NA et Occitanie

FOCUS / ADOPTAÉ #les couverts végétaux

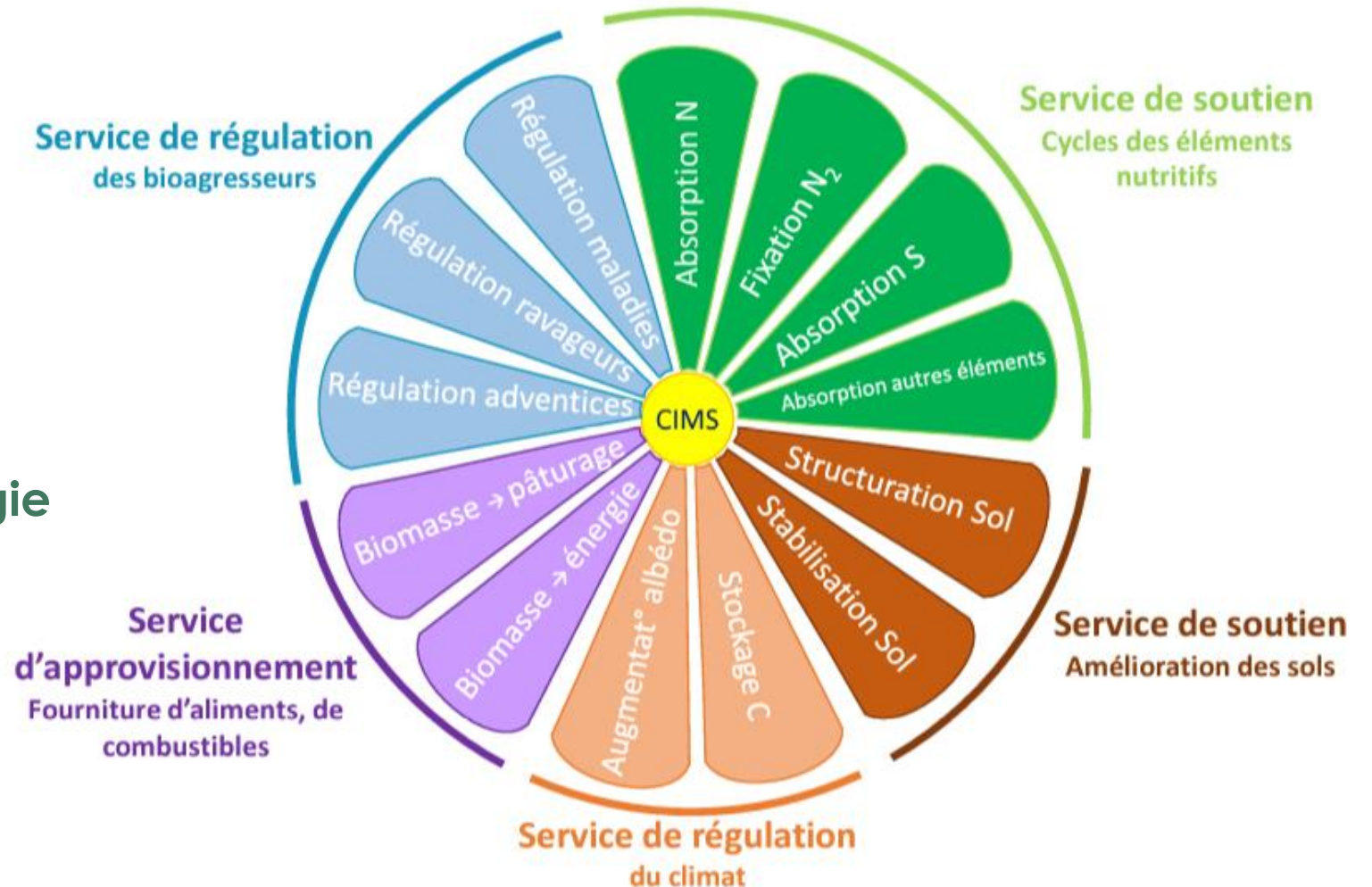
Pourquoi ce choix des couverts ?

► De multiples services rendus par les couverts végétaux

► Un des « piliers » de l'agro-écologie

Des travaux, des outils, des références à disposition

CIMS : cultures intermédiaires multi-services



Favoriser le déploiement des couverts végétaux sur 7 territoires de Nouvelle-Aquitaine et Occitanie



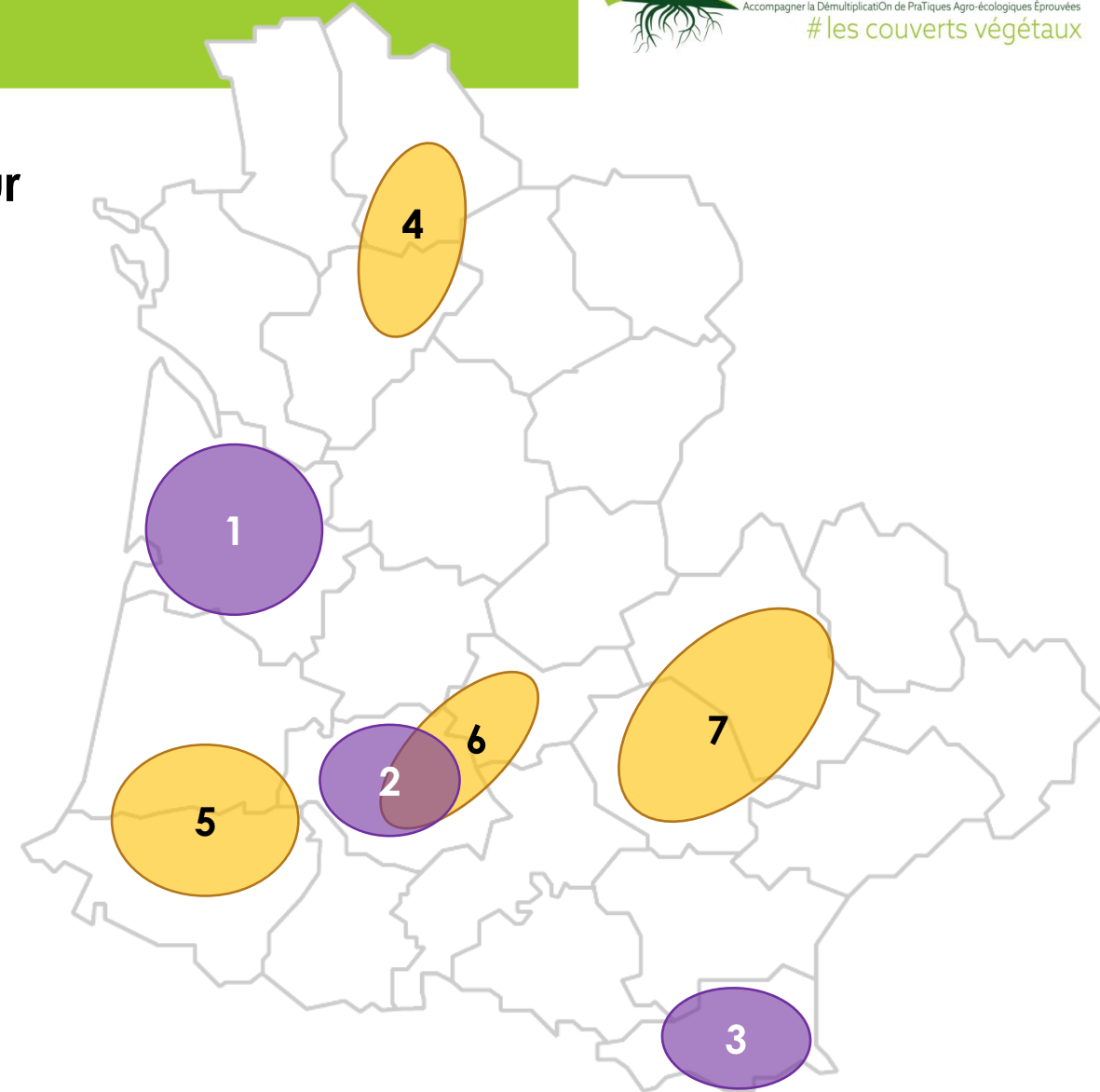
3 zones Vigne :

1. Gironde
2. Gers
3. Pyrénées-Orientales



4 zones Grandes cultures / Polyculture-élevage :

4. Vienne/ Charente
5. Landes/ Pyrénées-Atlantiques
6. Gers/Tarn-et-Garonne
7. Tarn/Aveyron



Un projet multi-acteurs

Des partenaires diversifiés et complémentaires

ADOPTAÉ : Un projet multi-acteurs et multi-réseaux

Une trentaine de structures impliquées

Co-pilotes :
Chambres régionales d'agriculture NA et Occitanie



Partenaires engagés : issus de différents réseaux des 2 régions
(Chambres d'agriculture, négoce, coopératives, CUMA, Bio, TRAME, IFV)



Partenaires techniques associés :



Avec l'appui financier de



Partenaires ADOPTAÉ ▶ Co-construction



Co-construction
par les partenaires,
des feuilles de route
locales du projet

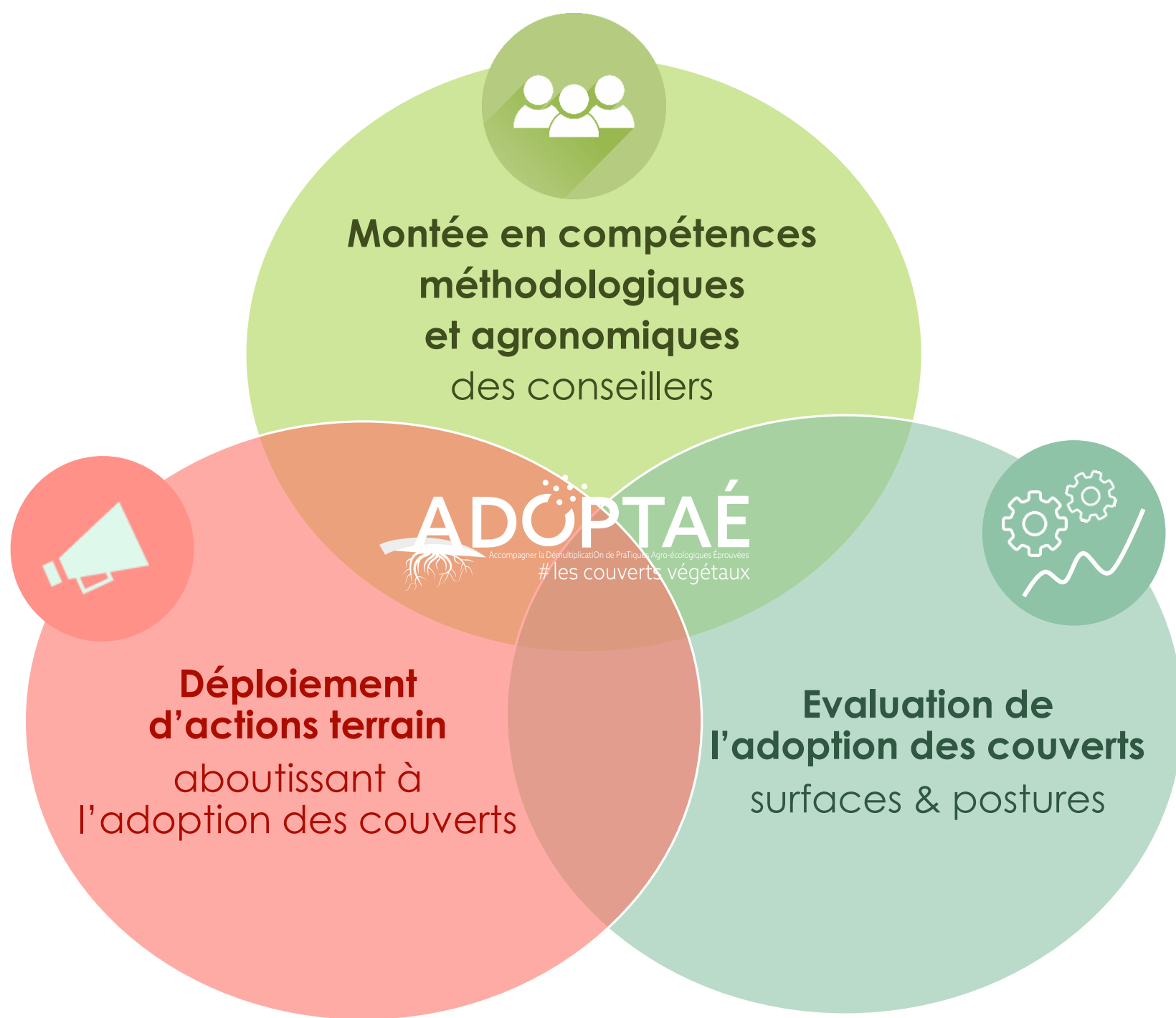
▶ Plan d'actions
adapté à la zone
(contexte, enjeux)

Axes du projet

Axes et stratégie du projet

ADOPTAÉ :

3 axes de travail en interaction

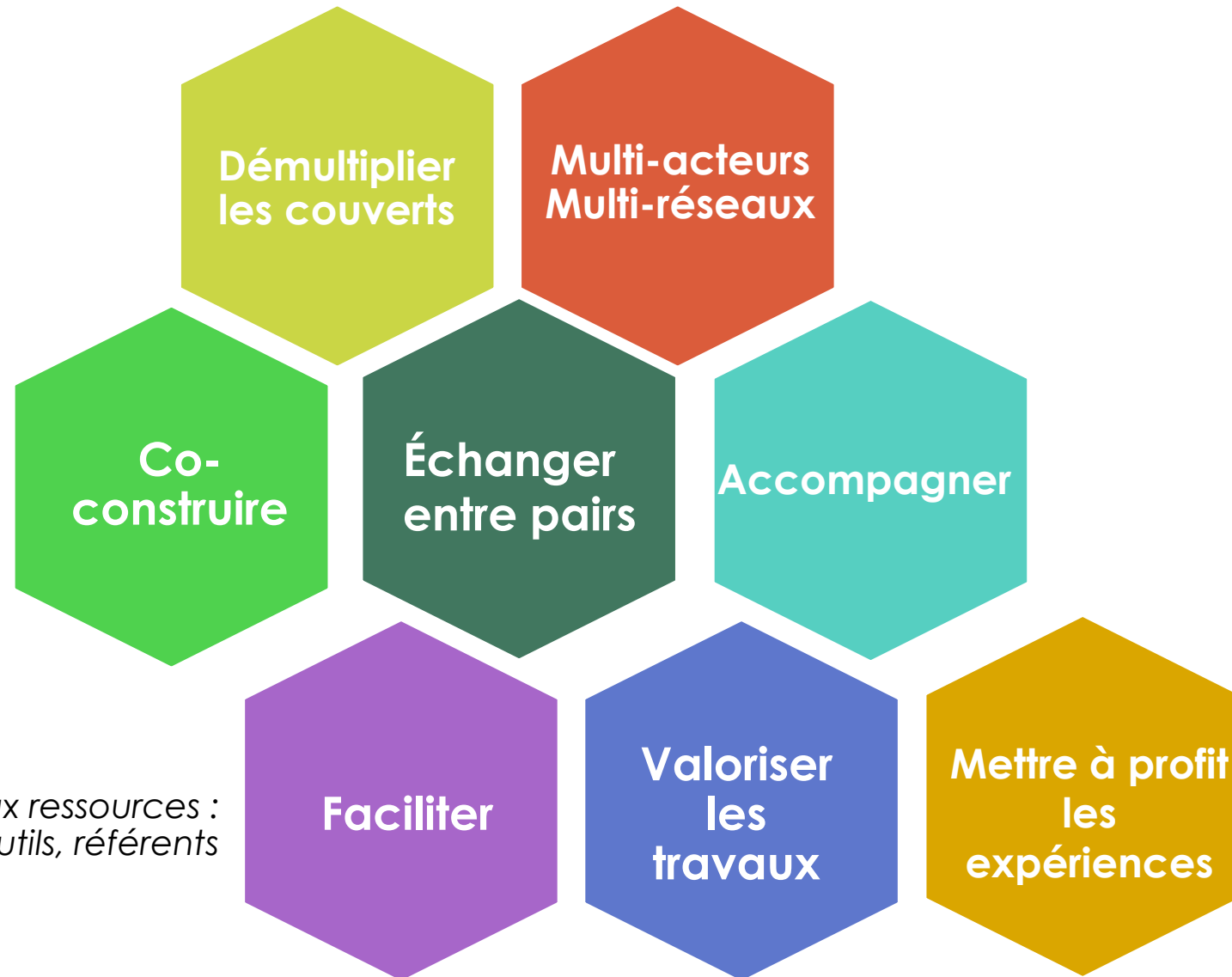


Tester et ajuster une méthodologie de démultiplication

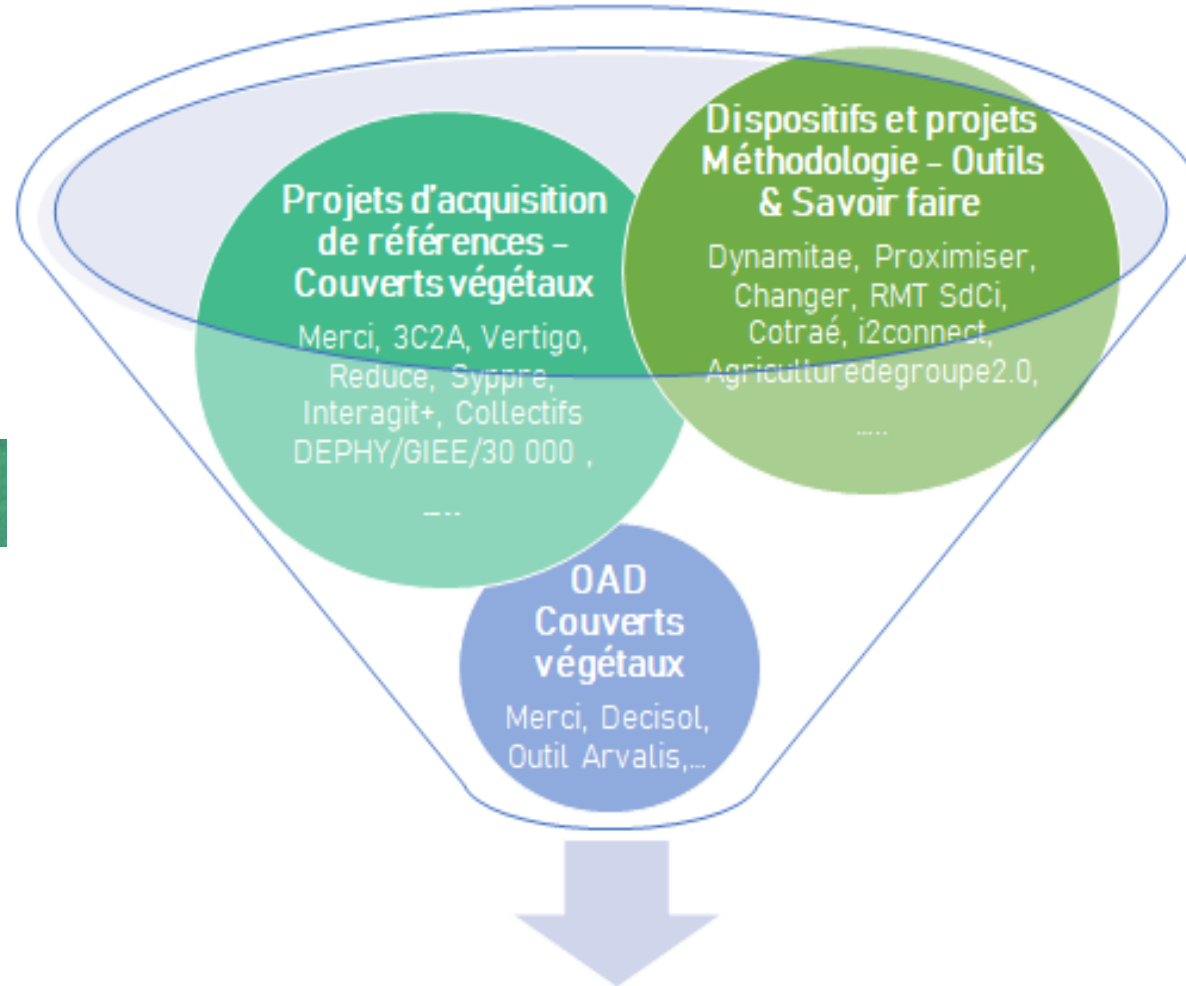
(→ transférable à d'autres PAEE)

*Co-construire des plans d'action
entre acteurs diversifiés et
complémentaires du territoire*

*Faciliter l'accès aux ressources :
projets R&D, outils, référents*



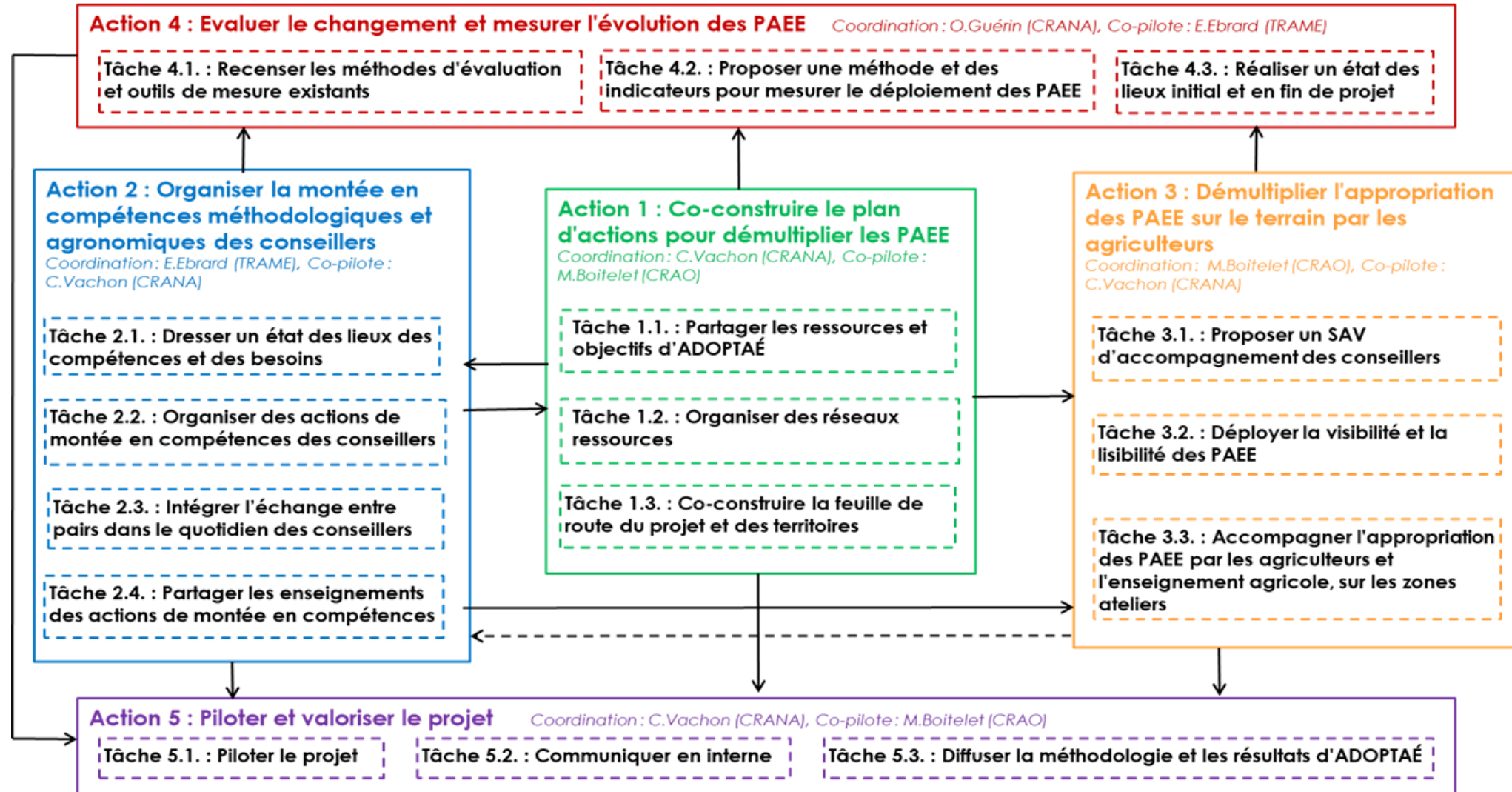
FOCUS / ADOPTAÉ : Valoriser les travaux d'autres projets



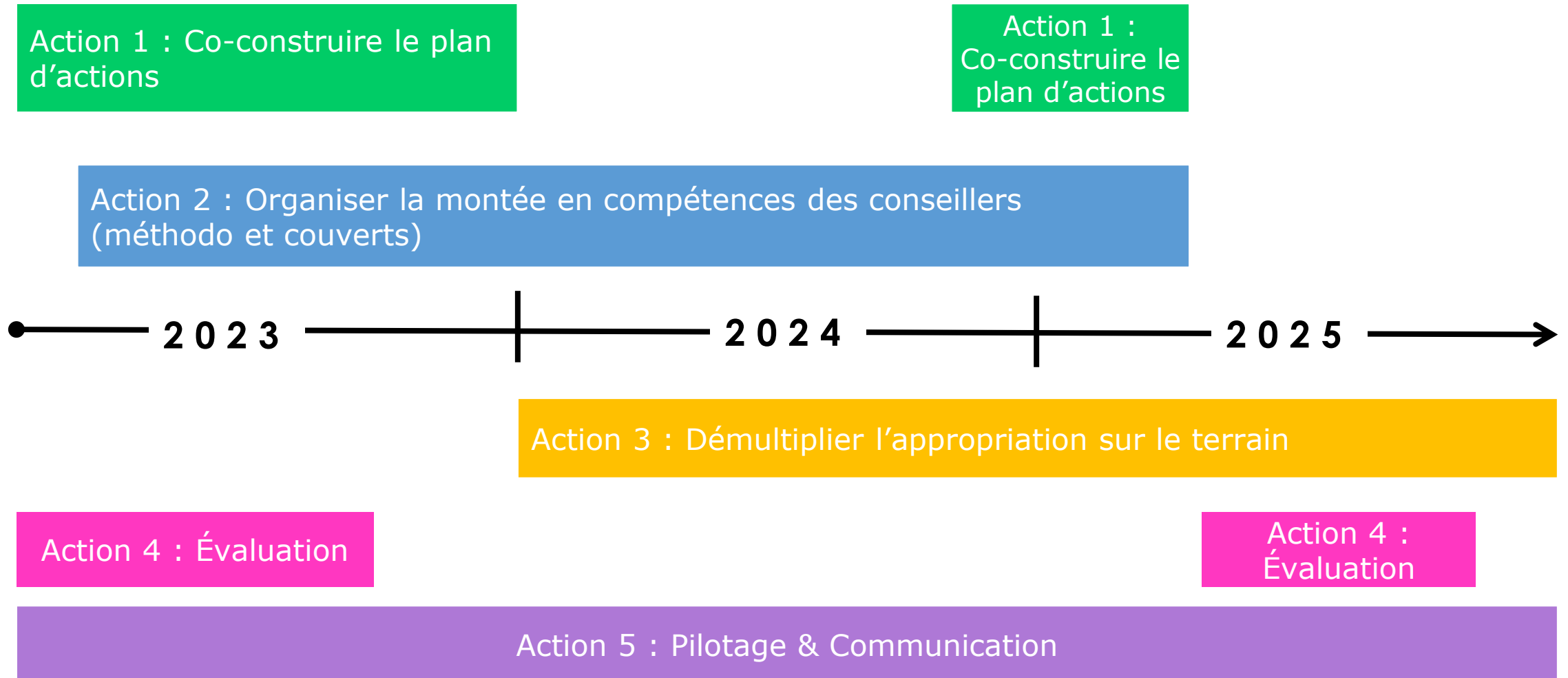
Mise en œuvre du projet

Actions, calendrier et résultats attendus

ADOPTAÉ : 5 actions



Calendrier du projet





Définition du **périmètre** des 7 zones ateliers



Co-construction des **feuilles de route ADOPTAÉ** sur chaque zone, par les partenaires locaux

- réseau d'acteurs
- analyse contexte et historique local Couverts
- cadrage du déploiement local ADOPTAÉ : objectif et plan d'actions



Evaluation de l'adoption des couverts sur les 7 zones du projet

- construction d'une méthode d'évaluation
- réalisation d'un état des lieux initial, s'appuyant sur l'extraction de bases de données et les résultats d'une enquête auprès des agriculteurs des zones et filières du projet (avril-juin 2023 – 938 réponses)

Recueil des besoins et attentes sur l'accompagnement à la

mise en place des couverts végétaux :



- questionnaire en ligne auprès des conseillers GCPE et Vigne de Nouvelle-Aquitaine et Occitanie (mai-septembre 2023 – 393 réponses) - analyse en cours
- Focus-group réunissant des agriculteurs des zones du projet (juillet 2023) : retours d'expérience, attentes, besoins



Démarrage des actions de **ressourcement des conseillers**



- organisation d'un 1er cycle de 3 webinaires sur les Couverts végétaux, à l'automne 2023
- préparation des premières actions prévues sur chaque zone (déclinaison des feuilles de route)

ADOPTAÉ : résultats attendus

Contribution au déploiement des Couverts végétaux

- **Conforter la montée en compétences des conseillers** des zones ateliers (et +)
méthodes d'accompagnement
connaissances techniques couverts
- Augmenter l'adoption **des couverts végétaux**, sur les zones ateliers (et +)

▶▶ Démultiplication du nombre de

- **conseillers compétents** pour l'accompagnement au déploiement des couverts
- **agriculteurs** mettant en œuvre les couverts et des **surfaces** de couverts (impact)

ADOPTAÉ : résultats attendus

Contribution méthodologique

- Formalisation d'une **méthodologie de démultiplication des PAEE** (*livrable clé du projet*)
 1. Co-construction de plan d'actions et de réseaux d'acteurs **locaux**
 2. **Ressourcement des conseillers** : formation, échange entre pairs, partage d'expérience
 3. **Déploiement auprès des agriculteurs sur les territoires** : actions de diffusion-transfert, formation, échanges entre pairs, ...
- Concourir à la généralisation des **échanges entre pairs**

▶▶ Porter à connaissance

▶▶ Formaliser (livrables)

Retrouvez ADOPTAÉ sur :



Internet

ADOPTAÉ sur 2 plateformes :



<https://agriconnaissances.fr/>

> Couverts végétaux



<https://rain-innovation.fr/>

> Projets



LinkedIn

@ADOPTAÉ #les couverts végétaux

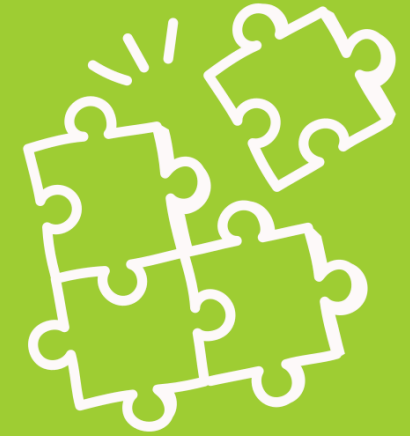
→ pour suivre les actus

<https://www.linkedin.com/showcase/adoptae-les-couverts-vegetaux/>

Contact : adoptae@na.chambagri.fr

<https://agriconnaissances.fr/couverts-vegetaux/les-couverts-des-plantes-multi-services/adopter-les-couverts-vegetaux/>

A bientôt dans ADOPTAÉ !



MERCI POUR VOTRE ATTENTION