



# Les Couverts Végétaux

## Webinaires Conseillers



## Webinaire n°2

Mardi 3 octobre 2023 / 9h – 11h

### Effets des couverts sur les sols

### Mécanisation : focus sur l'implantation et la destruction des couverts



Contexte  
d'organisation  
des webinaires



**Projet sur 3 ans (2023-2025)**

## « Accompagner la DémultiplicatiOn de PraTiques Agro-écologiques Eprouvées »

▶▶ PAEE / cas d'application : **les couverts végétaux, sur 2 filières**



**GCPE**



**Viticulture**



▶▶ Favoriser le déploiement des couverts végétaux,  
en GCPE et Vigne, sur la Nouvelle-Aquitaine et l'Occitanie

## Favoriser le déploiement des couverts végétaux sur 7 territoires de Nouvelle-Aquitaine et Occitanie



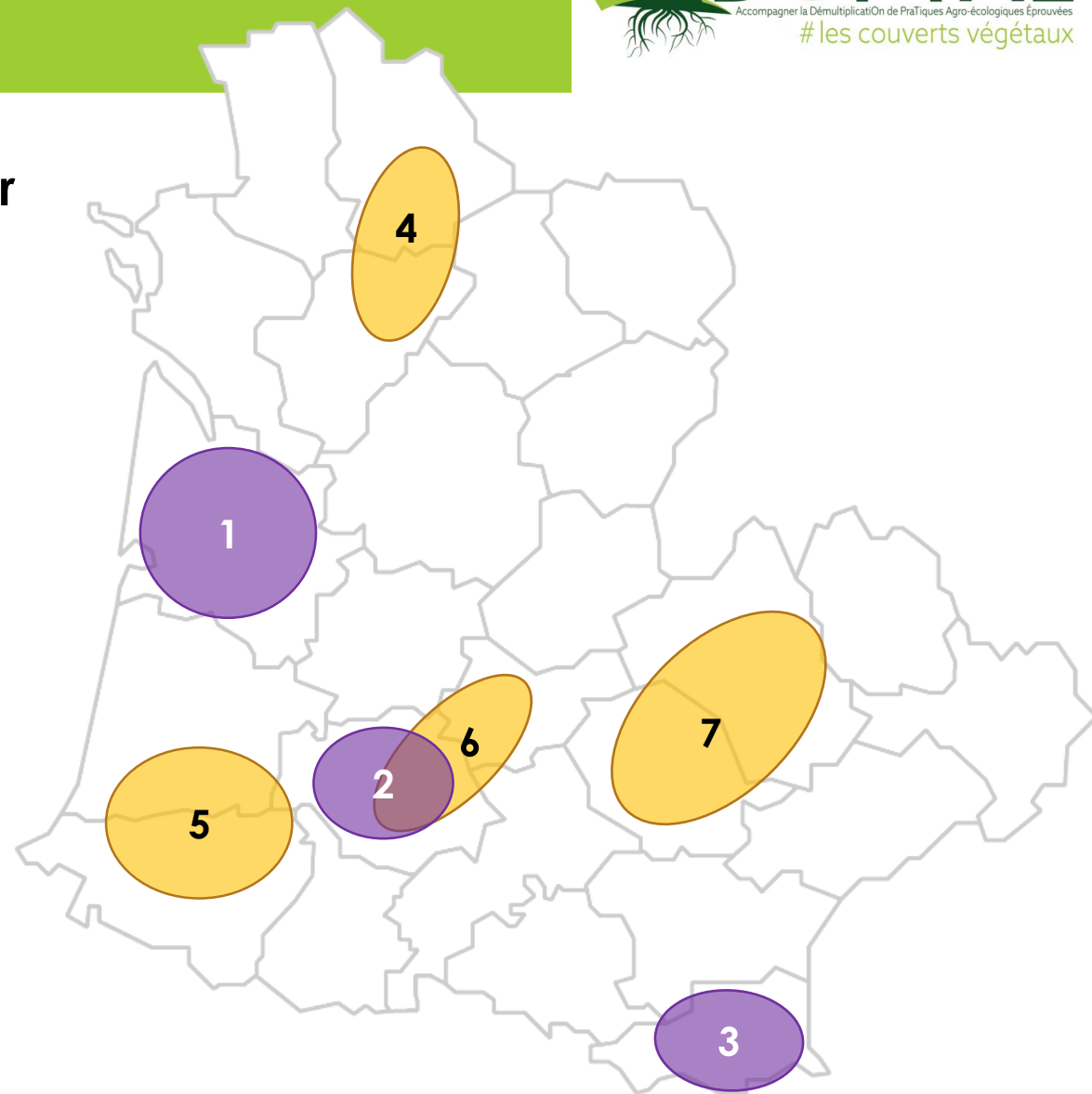
### 3 zones Vigne :

1. Gironde
2. Gers
3. Pyrénées-Orientales



### 4 zones Grandes cultures / Polyculture-élevage :

4. Vienne/ Charente
5. Landes/ Pyrénées-Atlantiques
6. Gers/Tarn-et-Garonne
7. Tarn/Aveyron



# ADOPTAÉ, projet multi-acteurs

## Un projet multi-acteurs et multi-réseaux

→ Une trentaine de structures impliquées

### Co-pilotes :



### Partenaires engagés :



### Partenaires associés :



**INRAE**

Centre INRAE Occitanie-Toulouse,  
UMR AGIR – Agroécologie,  
Innovations et territoires

► Plan d'actions sur chaque zone

# Retrouvez ADOPTAÉ sur :



## Internet

ADOPTAÉ sur 2 plateformes :



<https://agriconnaissances.fr/>  
> Couverts végétaux



<https://rain-innovation.fr/>  
> Projets



## LinkedIn

@ADOPTAÉ #les couverts végétaux

→ pour suivre les actus

[https://www.linkedin.com/showcase/  
adoptae-les-couverts-vegetaux/](https://www.linkedin.com/showcase/adoptae-les-couverts-vegetaux/)

**Contact :** [adoptae@na.chambagri.fr](mailto:adoptae@na.chambagri.fr)



# Organisation du webinaire



Présentations & Temps de questions / réponses



Questions à saisir dans l'espace de discussion



Sondages en direct



Webinaire enregistré



Replay sur la chaîne YouTube ADOPTAÉ  
Accès via [Agriconnaissances](#)

▶▶ Test sondage

## 1.1- Votre région ?

- Nouvelle-Aquitaine
- Occitanie
- Autre



## 1.2 - Votre(vos) filière(s) d'activité ?

- Grandes cultures / Polyculture-élevage
- Viticulture
- Arboriculture
- Maraîchage
- Autre

## 1.3 - Votre niveau de connaissances sur les couverts végétaux ?

- Néophyte
- Débutant
- Un peu d'expérience
- Compétent
- Expert

# Conclusion :

# Prochains rendez-vous



**Ateliers sur les zones du projet**

**Webinaires**

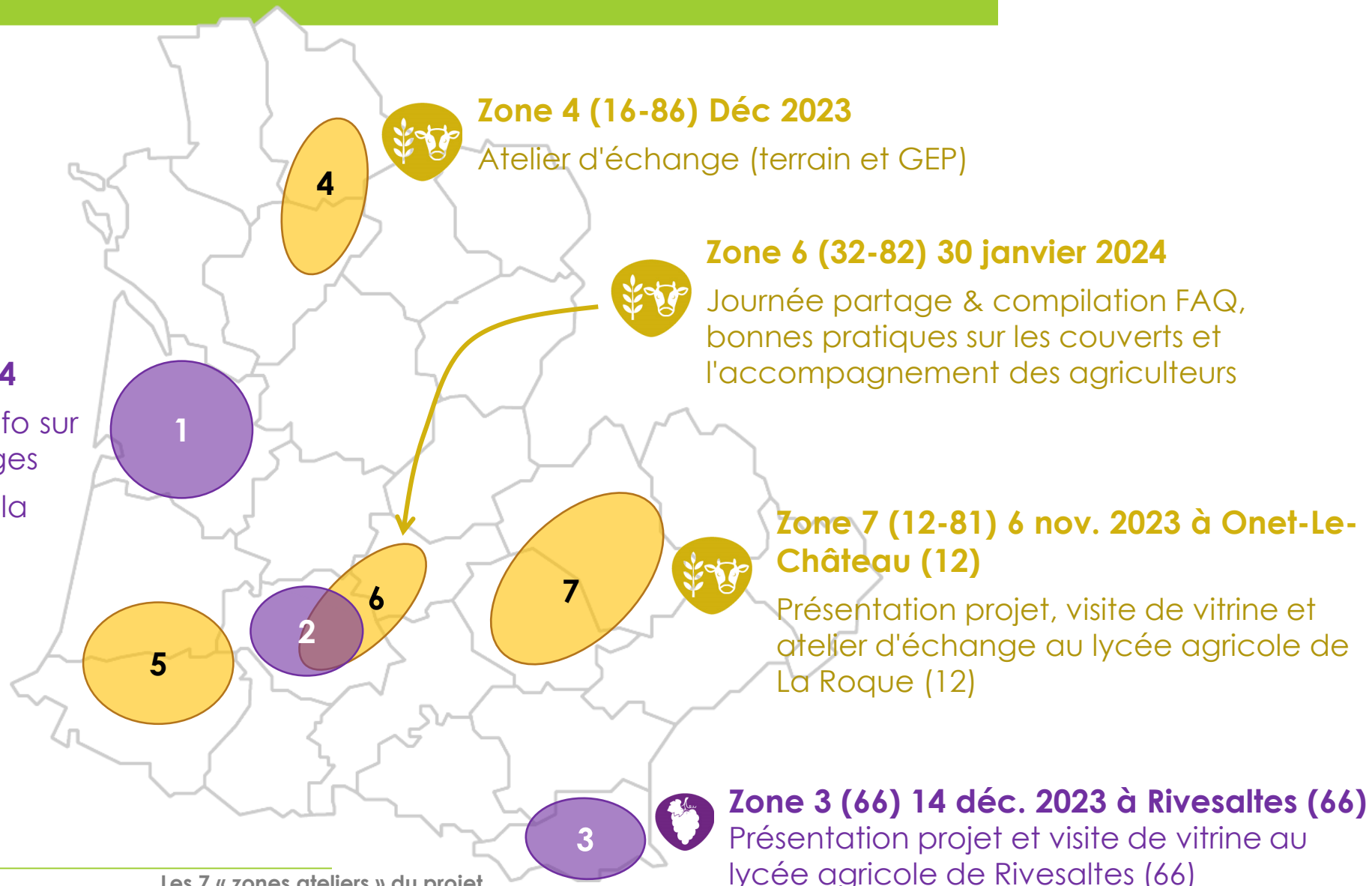
# Prochains rendez-vous Conseillers en présentiel sur les zones ADOPTAÉ



## **Zone 1 (33) Janv 2024**

Choix des couverts, info sur les espèces et mélanges  
Démonstration et échanges à la parcelle

Zones 2 et 5 :  
actions en cours de calage



Les 7 « zones ateliers » du projet

Fond de carte : régions Nouvelle-Aquitaine et Occitanie

# Les Couverts Végétaux

une pratique incontournable  
dans votre métier de conseiller

## ▶▶ 3 WEBINAIRES / 6 thématiques

Pour se former – conforter ses connaissances



**Mercredi 6 septembre 2023**  
14h-16h

1<sup>ère</sup> partie

### Choisir son couvert végétal

Espèces, variétés et composition de mélanges selon les objectifs ciblés

**Lionel Alletto** (Centre INRAE Occitanie-Toulouse, UMR AGIR)

Un OAD pour choisir son couvert

**Patrice Mahieu** (Chambre d'agriculture 64)

2<sup>ème</sup> partie

### Restitution d'éléments par les couverts

#### Applicatif de calcul **MERCI**

**Sébastien Minette** (Chambre régionale d'agriculture de Nouvelle-Aquitaine)

<https://methode-merci.fr/>



**Mardi 3 octobre 2023**  
9h-11h

1<sup>ère</sup> partie

### Effets des couverts sur les sols

Les couverts en viticulture - Retour d'expérience et outils de diagnostic : le projet VERTIGO

**Océane Ricau** (Chambre d'agriculture 33)

Effets des couverts sur les propriétés physiques des sols

**Lionel Alletto** (Centre INRAE Occitanie-Toulouse, UMR AGIR)

2<sup>ème</sup> partie

### Mécanisation : focus sur l'implantation et la destruction des couverts

**Nicolas Figeac** (FDCUMA des Charentes)



**Jeudi 19 octobre 2023**  
9h-11h

1<sup>ère</sup> partie

### Couverts & régulation des adventices

Objectifs - impacts des couverts

**Stéphane Cordeau** (INRAE Dijon, UMR Agroécologie)

2<sup>ème</sup> partie

### Viser la biofumigation avec les couverts végétaux, comment faire ?

**Vincent Michel** (Agroscope - Suisse)

Inscription en  
ligne



Interventions, témoignages et échanges...  
Participation gratuite / inscription obligatoire



# MERCI POUR VOTRE ATTENTION

Avec  
la contribution  
financière du compte  
d'affectation spéciale  
développement  
agricole et rural  
CASDAR



**MINISTÈRE  
DE L'AGRICULTURE  
ET DE LA SOUVERAINETÉ  
ALIMENTAIRE**  
*Liberté  
Égalité  
Fraternité*