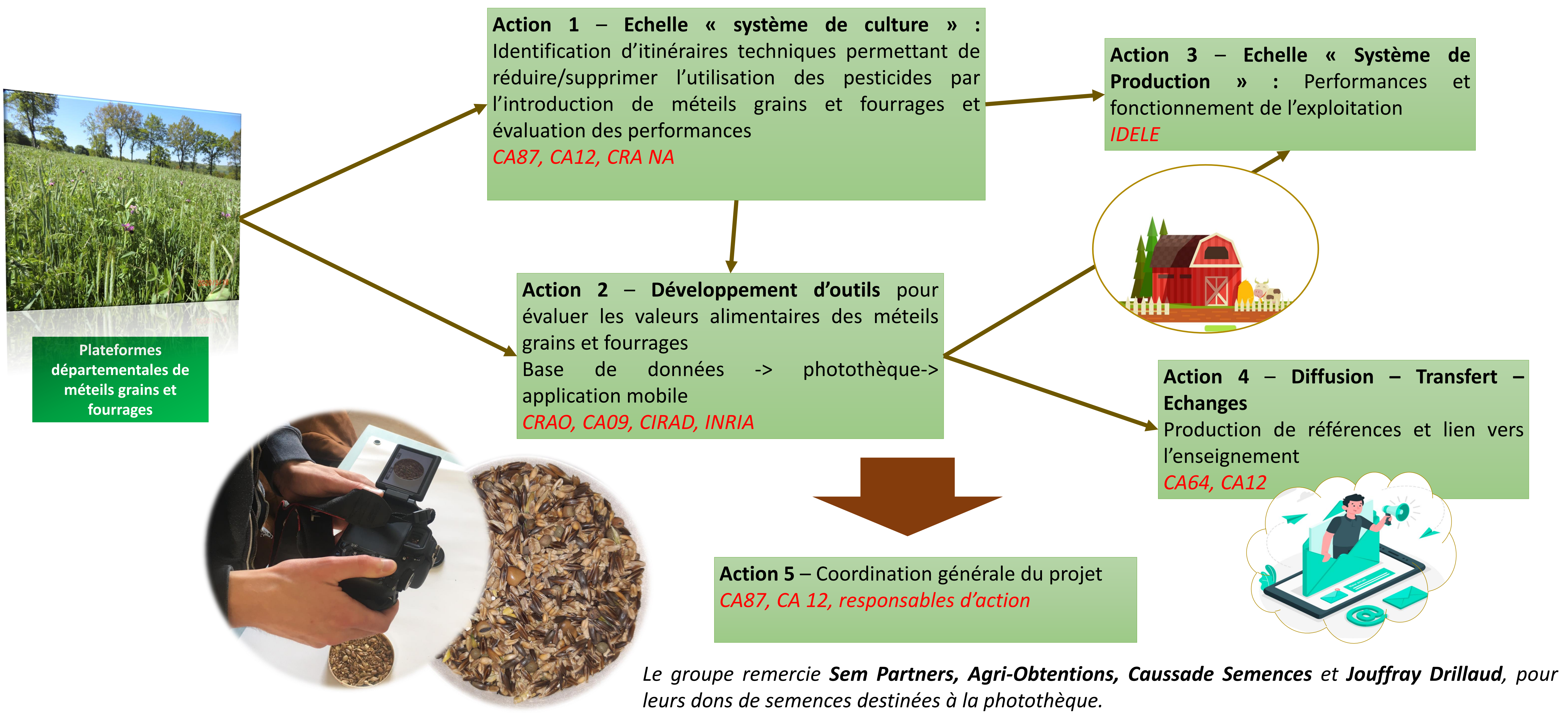


Contexte et objectifs

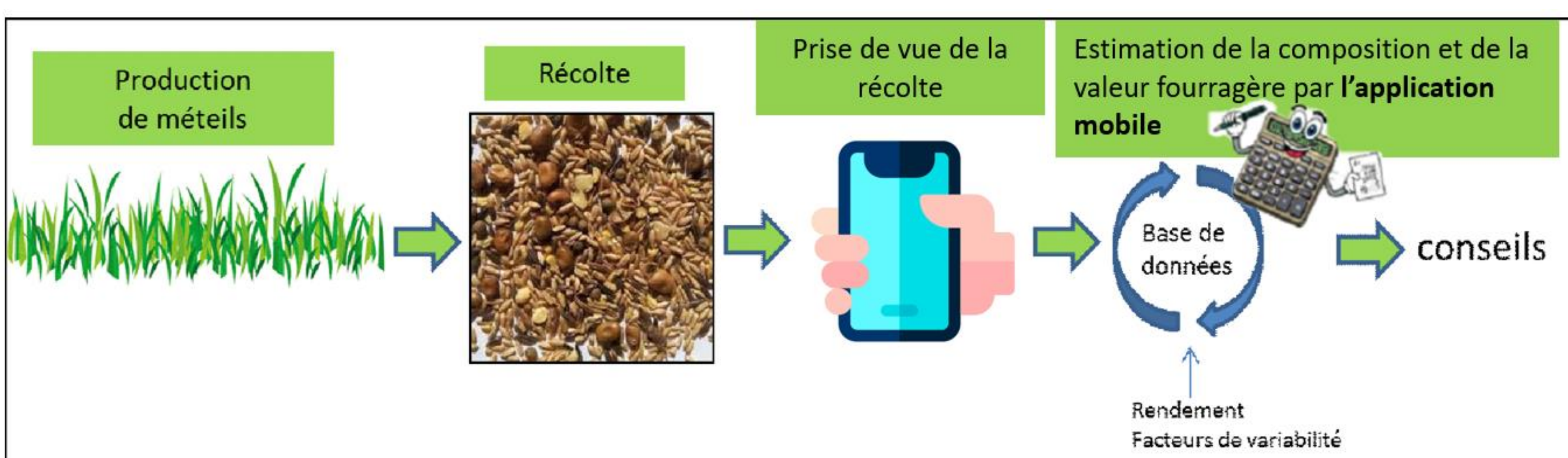
- En élevage conventionnel et biologique, les méteils d'hiver (association de céréales et légumineuses) représentent un levier performant : pour la production d'aliments équilibrés en énergie-protéines, limiter les pressions biotiques, et réduire l'usage des pesticides.
- Certains éleveurs hésitent à introduire le méteil dans leurs rotations, craignant la production aléatoire qualitative et quantitative du méteil grain ou fourrage.
- Les objectifs principaux du projet sont d'encourager l'utilisation du méteil (grain et fourrage) et d'apporter des solutions face aux points de blocage sur la valeur alimentaire.



Actions menées au sein du projet



Valorisations attendues



- Faciliter la conception d'un méteil adapté à l'objectif de l'éleveur, et guider le conseiller dans ses préconisations grâce :
 - A l'amélioration des connaissances sur cette culture , avec la capitalisation des données en lien avec l'ITK du méteil.
 - A l'élaboration d'une base de données associant les valeurs alimentaires et les facteurs de variation.
 - Au développement d'une application smartphone permettant d'estimer la valeur alimentaire des méteils grains