



Les Diptères

SPIPOLL

Les mouches, les taons et les moustiques sont des insectes (6 pattes) qui font partie de l'ordre des Diptères. On compte environ **8 000 espèces en France**.

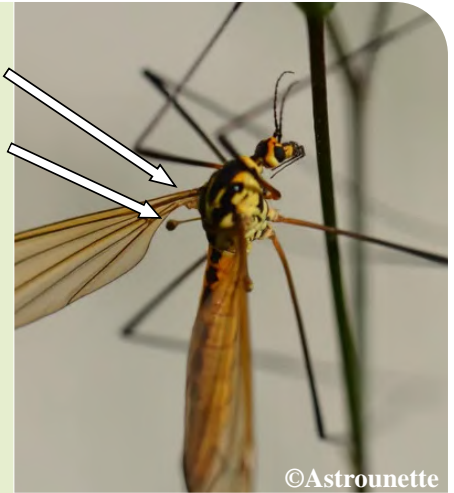


©JeanYvesC

• Reconnaître un Diptère

Les Diptères ont, comme leur nom l'indique, **2 ailes** à proprement parler. Les **ailes antérieures membraneuses** sont bien visibles alors que les **ailes postérieures sont réduites en «balanciers»**, aussi appelés «**haltères**». Ces dernières sont utiles dans le vol pour l'équilibre et la direction.

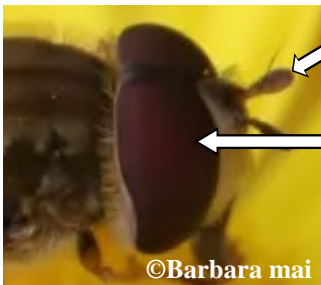
On sépare les Diptères en 2 grands groupes : les **Nématocères** aux **antennes composées de nombreux articles** et au **corps svelte** (les moustiques et les tipules) et les **Brachycères** aux **antennes généralement courtes et au corps trapu** (les mouches).



©Astrounette

Les mouches ont des formes très variées : allongées ou trapues, très velues ou complètement glabres, sombres ou très colorées...

Quelques indices pour reconnaître un Diptère



©Barbara mai

Les **antennes** sont **courtes**, parfois à peine visibles contrairement aux abeilles dont les antennes sont longues et fines.

Les **yeux** sont **très gros yeux à facettes ovoïdes** qui recouvrent souvent presque toute la tête. Chez les abeilles les yeux sont plus petits et sur les côtés de la tête.

Les **balanciers** : **ailes atrophiées parfois visibles au repos**. Toujours absentes chez les abeilles chez qui les ailes postérieures sont bien développées.

La **trompe**, plus ou moins **longue et pointue** ou en forme de **tube qui se plie sous la tête**.



©Saitis



©Ascalaf07

Hyménoptères

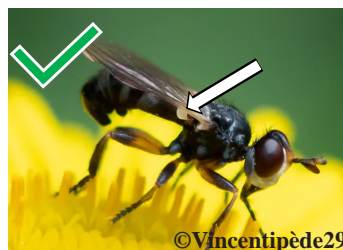
Diptères



©Prisca



©Yeturbil



©Vincentipède29



©Goupil18

Exemples de Diptères floricoles communs, présents dans l'outil de détermination

©Aeroports.vh



Les Eristales (autres)

(Syrphidae; *Eristalis*)

Mouches à aspect d'abeille mellifère : **thorax brun et abdomen noir et orange**; capables de faire du vol «sur place».

Janvier à Décembre.

©Astrounette



Le syrphé ceinturé

Episyrphus balteatus
(Syrphidae)

Petite mouche brillante au **dessin caractéristique sur l'abdomen**.

Janvier à Décembre.

©Ameendyne



Les Mouches aux reflets métalliques

(Calliphoridae, Muscidae; *Neomyia*, *Calliphora* et autres)

Corps uni aux reflets métalliques verts, bleus ou parfois violets.

Janvier à Décembre.

©Calin01



Le Syrphé porte-plume (mâle) *Sphaerophoria scripta*

(Syrphidae; *Sphaerophoria*)
Abdomen allongé et fin, **arrondi à son extrémité et plus long que les ailes**.

Mars à Octobre.

©Michelmarly



Les mouches à damier

(Sarcophagidae)

Mouches **robustes, grises avec des motifs noirs sur le thorax et l'abdomen**, souvent appelées «**mouches à viande**».

Janvier à Décembre.

©Aeroports-YO



Les Syrphes *Sphaerophoria* (femelles)

(Syrphidae; *Sphaerophoria*)

Jaune clair et noire, avec des bandes jaunes. Abdomen pointu.

Avril à Novembre.

©MCLowenfr



Les Empidides

(Empididae)

Mouches **prédatrices** à la **trompe bien développée** et aux **longues pattes**.

Avril à Août.

©Janmar



Les Syrphes *Syrphus* et autres

(Syrphidae)

Syrphes à **l'abdomen large** et aux motifs imitant ceux des guêpes ou abeilles.

Janvier à Décembre.

©Janmar



Les Syrphes à abdomen fin

(Syrphidae)

Syrphes à **l'abdomen allongé** et aux motifs évoquant ceux des guêpes ou abeilles.

Janvier à Décembre.

©Astrounette



Les Hélophiles (*Helophilus*, *Parhelophilus*)

(Syrphidae)

Syrphes qui se caractérisent par les **bandes noir et jaune sur le thorax, dans l'axe du corps**.

Avril à Octobre.