



Les Hyménoptères

SPIPOLL

Les abeilles, guêpes et bourdons sont des insectes (6 pattes) qui font partie de l'ordre des Hyménoptères. On compte environ **8 000 espèces** en France.

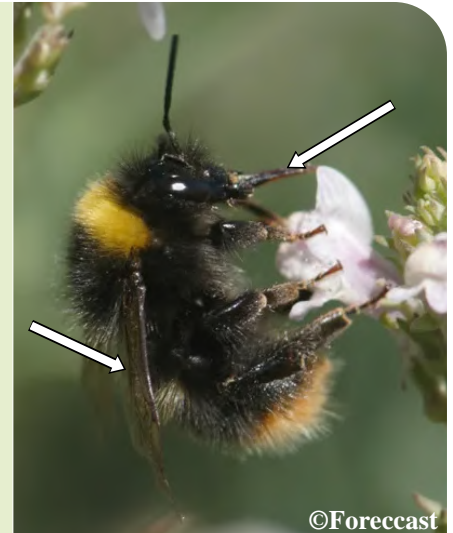


©Dahu

• Reconnaître un Hyménoptère

Les Hyménoptères ont **2 paires d'ailes membraneuses couplées deux à deux** par une série de petits crochets (d'où leur nom, Hyménoptères signifiant «mariage» et «ailes») ce qui donne souvent l'impression que l'insecte n'a que 2 ailes au lieu de 4. Ils possèdent un appareil buccal du type «**broyeur-lécheur**» qui leur permet d'absorber des aliments liquides comme le nectar et ont des antennes bien développées. Ce sont **souvent de très bons pollinisateurs** qui sont parfois utilisés comme auxiliaires de cultures.

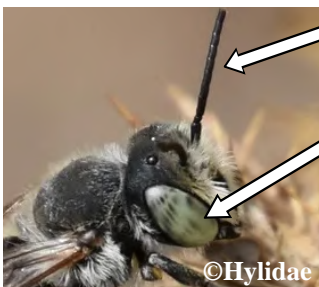
On les divise en 2 grands groupes : les **Symphytes** qui ne présentent pas de rétrécissement à la taille et les **Apocrites** dont l'étranglement est marqué («**taille de guêpe**»).



©Foreccast

Les Hyménoptères ont des formes très variées : très colorés à entièrement noirs, allongés ou très trapus, très gros à très petits, très velus à glabres...

Quelques indices pour reconnaître un Hyménoptère



©Hylidae

Les **antennes** sont **bien visibles** et souvent **filiformes et pointues** contrairement aux mouches.

Les **yeux** sont **luisants, en forme de goutte** ou de **haricot** sur le côté de la tête.

Les **nervures** (traits) sur les **ailes** sont beaucoup utilisées par les experts pour déterminer les abeilles. La cellule en bout d'aile peut aider à reconnaître l'**abeille mellifère (en forme de banane)**.



©Ouzouz

Certaines abeilles présentent des **pattes très fines** (comme les mouches) alors que d'autres ont des **pattes élargies** qui leur permettent de récolter le pollen.



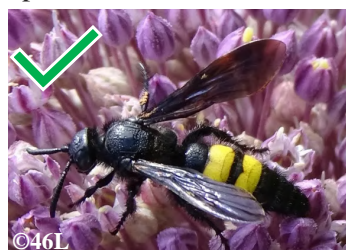
©Calin01

Hyménoptères

Diptères



©Aéroports-Yo



©46L



©Queenbee



©Saitis

Exemples d'Hyménoptères floricoles communs, présents dans l'outil de détermination



©Ouzouz
L'Abeille mellifère
Apis mellifera
(Apidae - 280 esp)

Abeille possédant des **corbeilles à pollen** aux pattes postérieures et la **cellule marginale** des ailes en **banane**.
Janvier à Décembre.



©BV19
Les Halictes (femelles)
(Halictidae - 170 esp)

Souvent noires/brunes, elles possèdent un **sillon sans poil**, caractéristique du taxon, au bout de leur abdomen.

Avril-Mai à Octobre.



©JeanYvesC

Les Bourdons noirs à bande(s) jaune(s) et cul blanc (Apidae - 280 esp; *Bombus*)

Très **velus**, ils ont le **corps noir bandé de jaune** et le bout de l'abdomen **blanc**.

Janvier à Décembre.



©Jean-Christophe

Les Bourdons à pilosité fauve à grise (Apidae - 280 esp; *Bombus*)

Très **velus avec des poils orangés à gris** sur le thorax et orange et gris sur l'abdomen.

Janvier à Décembre.



©BarbaraMai

Les Halictes (mâles)
(Halictidae - 170 esp)

Les Halictes mâles ont un **corps étroit** et d'assez **longues antennes** par rapport aux Halictes femelles.

Juillet à Septembre.



Les Andrènes rayées difficiles à déterminer
(Andrenidae)

Présence de **fovées** (dépressions) sur la **face**, **abdomen rayé** et **nervure basale des ailes droite**.

Janvier à Décembre.



©BarbaraMai

Les Guêpes Crabronidae difficiles à déterminer (Crabronidae)

Ailes à plat au repos contrairement aux autres Guêpes.

Mai à Octobre.



©Beemiyoco

Les Tenthredès noir et fauve orangé (*Allantus*, *Dolerus* et autres)

(Argidae, Tenthredinidae)
Thorax **orange et noir**, et **abdomen orange**. Ou **thorax noir**, et **abdomen noir et orange/rouge**.

Juin à Septembre.



©CVD

Les Guêpes Polistes
(Vespidae)

Motifs «classiques» de guêpes sur l'abdomen et **antennes partiellement oranges**. **Abdomen fuselé** à la base (tronqué chez les Guêpes *Vespula*).

Janvier à Décembre.



©MichelMarly

Guêpes *Vespula*
(Vespidae)

Motifs «classiques» de guêpes sur l'abdomen. **Antennes noires**, présence de **poils** et **abdomen tronqué** (fuselé chez les Guêpes *Polistes*).

Janvier à Décembre.