



# Les Lépidoptères

SPIPOLL

Les papillons sont des insectes (6 pattes) qui font partie de l'ordre des Lépidoptères. On compte environ **5 000 espèces en France.**



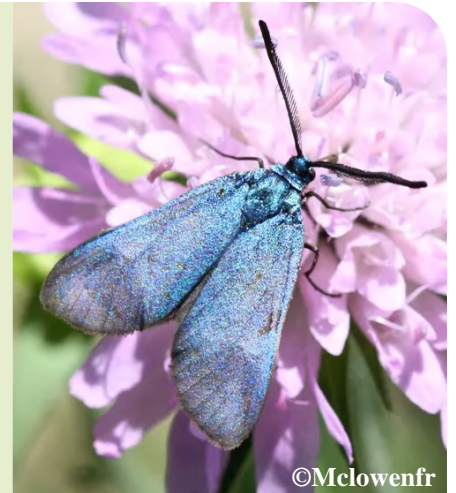
©Goupil18

## • Reconnaître un Lépidoptère

Les Lépidoptères ou papillons se caractérisent par leurs **ailes couvertes de minuscules écailles** souvent très colorées. Les couleurs et dessins très variés qu'ils arborent sont souvent utilisés pour leur identification.

On les divise généralement en deux grands groupes : les papillons dits «**de jour**» ou **Rhopalocères** aux antennes en massue et les papillons dits «**de nuit**» (même si certains volent le jour) ou **Hétérocères**. Certains Rhopalocères peuvent ressembler à des Hétérocères et inversement. Leurs formes et couleurs sont très variées.

Ils possèdent pour la plupart une **trompe** qui leur sert à aspirer le nectar.



©Mclowenfr

## Quelques indices pour différencier les papillons de jour et de nuit

### Les papillons «de jour»



©Jfcth

Acollées au dessus du corps

### Les papillons «de nuit»

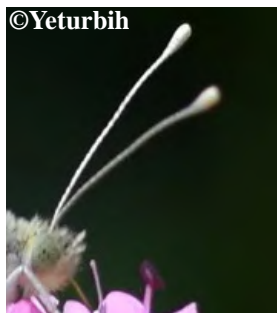


©Ascalaf07

À plat, en forme de toit

La position des ailes au repos

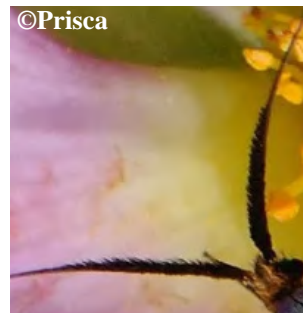
Les antennes



©Yeturbih



En massue



©Prisca



Variées :  
plumeuses,  
élargies,  
...

Le vol

Les papillons «de jour», les Rhopalocères, volent **uniquement la journée** (identifiés par la suite par l'icône suivante : **R**).

Les papillons «de nuit», les Hétérocères, **peuvent voler le jour et la nuit** (identifiés par la suite par l'icône suivante : **H**).

## Exemples de Lépidoptères floricoles communs, présents dans l'outil de détermination



©Yeturbih

### Les Piérides R

(Pieridae - 27 esp)

**Blancs ou jaunes** aux ailes souvent **tâchées de noir**. Plantes cibles : **Brassicacées**.

Mars à Octobre.



©Uneka

### Le Mytril R

*Maniola jurtina*

(Nymphalidae - 130 esp)

**Marron clair et orange**, présentant un **ocelle unique** bien visible. Plantes cibles : **Poacées**.

Mai à Septembre.



©Goupil18

### Les Microlépidoptères H

**difficiles à déterminer**

(Crambidae, Oecophoridae, Pyralidae, Tortricidae et Yponomeutidae)

Lépidoptères **<1cm** et de **détermination difficile**.

Janvier à Décembre.



©Didier51

### Les azurés bleus à R

**chevrons oranges**

(Lycaenidae - 65 esp)

Dessous des ailes **gris/bleuté tacheté de noir et orange** en bordure des ailes. ♂ : dessus bleu.

Mars à Novembre.



©BarbaraMai

### Les azurés marrons à R

**chevrons oranges**

(Lycaenidae - 65 esp)

Dessous des ailes **gris/bleuté tacheté de noir et orange** en bordure des ailes. ♀ : dessus orange.

Mars à Novembre.



©BV19

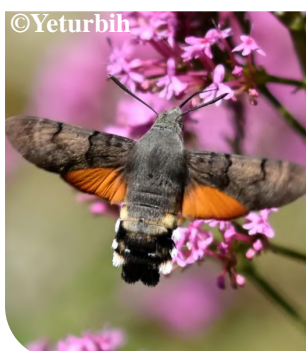
### Les Hespéries fauves R

*Ochlodes, Thymelicus*

(Hesperiidae - 30 esp)

Corps trapus et larges; **fauve orangé**, parfois **brun**. Plantes cibles : **Poacées**.

Mai à Septembre.



©Yeturbih

### Le Moro-sphinx H

*Macroglossum tellatarum*

(Sphingidae - 26 esp)

Corps épais et au vol rapide qui se nourrissent en plein vol. Plantes cibles : **Gailllets**.

Avril à Septembre.



©Calin01

### Les Noctuelles H

(Noctuidae - 791 esp)

Aspect souvent «**bossu**», pour la plupart de **couleur sombre** rappelant l'écorce des arbres.

Janvier à Décembre.



©Oxyna

### L'Amaryllis R

*Pyronia tithonus*

(Nymphalidae - 130 esp)

Ailes : dessus **brun** avec zone **fauve/orangé** et un **ocelle**. Dessous **brun et ocelles** peu marqués. Plantes cibles : **Poacées**.

Juillet à Septembre.



©Calin01

### Les Fadets sans bande R

**blanche** *Coenonympha*

(Nymphalidae - 130 esp)

Ailes : dessous **marron-gris pâle**, sans bande blanche sur l'aile postérieure et un **ocelle principal ou unique**.

Mars à Octobre.

R Rhopalocères

H Hétérocères